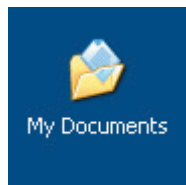


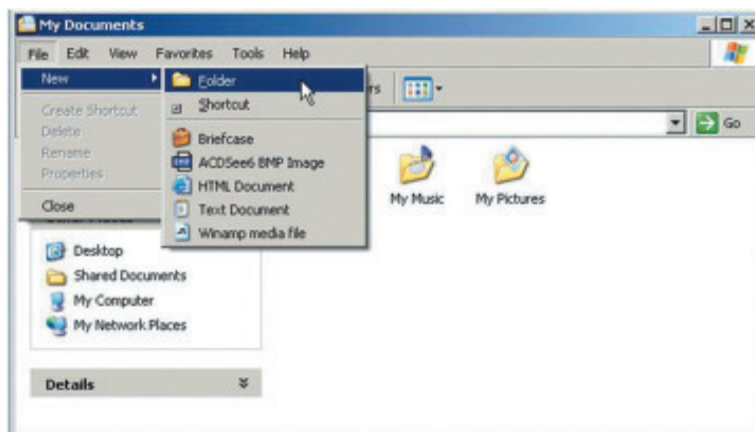
# การอัปเดตโปรแกรม

## การสร้างไฟล์เดออร์ PSI UPLOAD

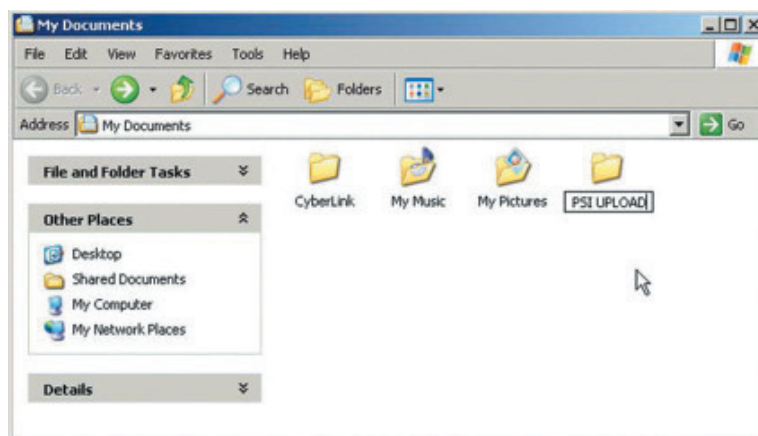
1. ดับเบิลคลิกไอคอน My Document



2. คลิกเมนู File > New > Folder

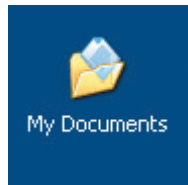


3. ตั้งชื่อไฟล์เดออร์ใหม่ โดยการกรอกชื่อลงใน ช่องว่างว่า PSI UPLOAD กดปุ่ม ENTER

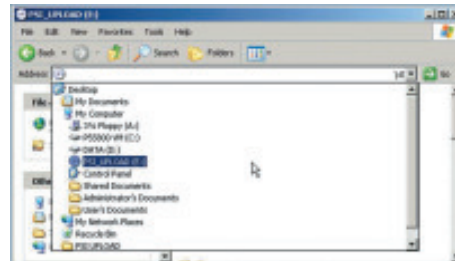


## การก๊อปปี้ไฟล์จาก CD-ROM

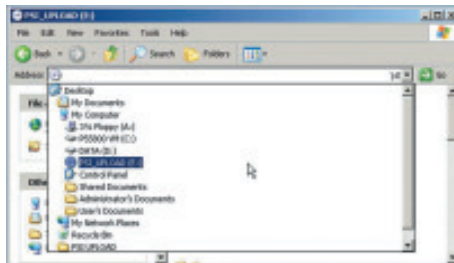
1. ดับเบิลคลิกไอคอน My Document



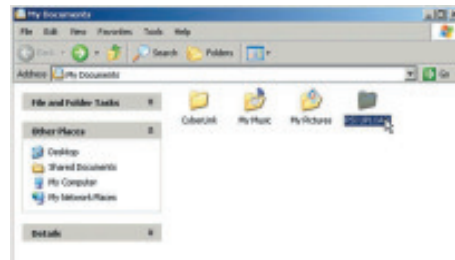
5. คลิกเลือก My Document ที่ชื่อ Address



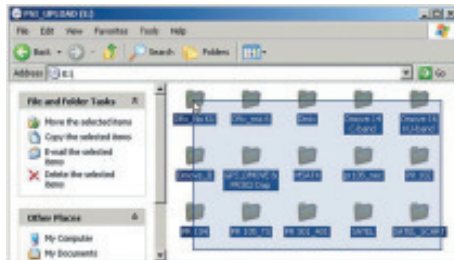
2. คลิกเลือกไดรฟ์ CD-ROM



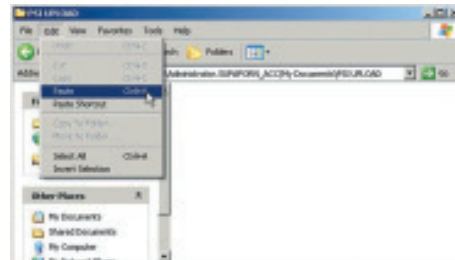
6. ดับเบิลคลิก โฟลเดอร์ PSI UPLOAD



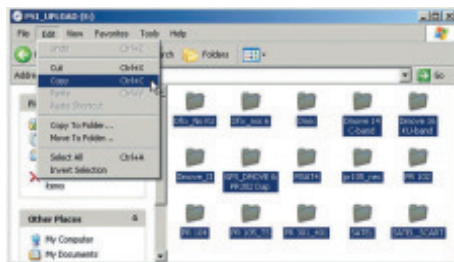
3. ลากเมาส์เลือกไฟล์เดสก์ท็อปทั้งหมด



7. คลิกเมนู Edit > Paste



4. คลิกเมนู Edit > Copy



8. คุณจะได้อไฟล์ที่ก๊อปปี้จาก CD-ROM มาไว้ใน My Document

