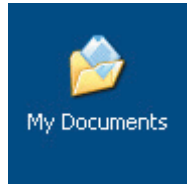
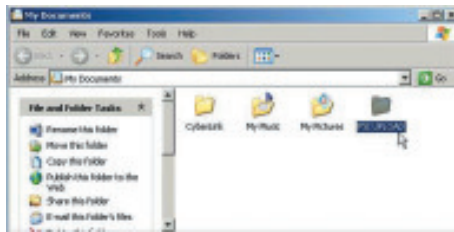


การติดตั้งโปรแกรม Upload MSAT4 / Dmix

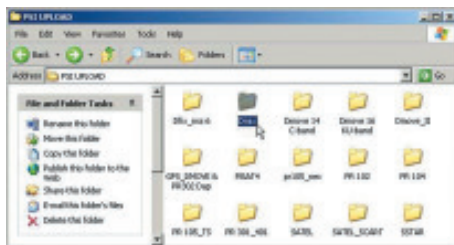
1. ดับเบิลคลิกไอคอน My Documents



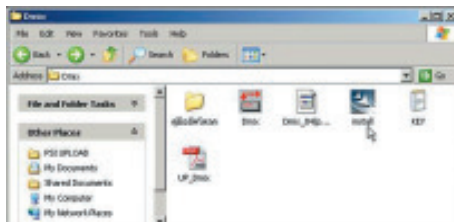
2. ดับเบิลคลิกไอคอน PSI UPLOAD



3. ดับเบิลคลิกไอคอน Dmix

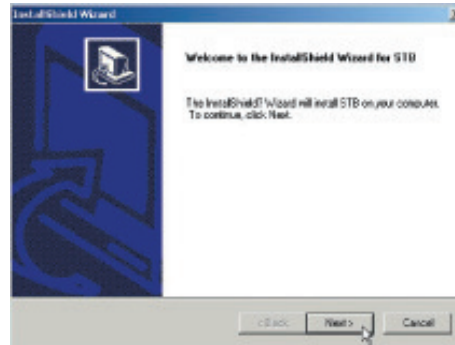


4. ดับเบิลคลิก



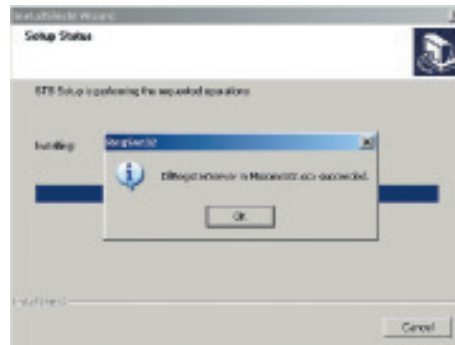
5. คลิกปุ่ม

Next >



6. คลิกปุ่ม

OK



TIP ต้องทำการติดตั้งโปรแกรมตัวนี้ก่อน จึงจะไปใช้โปรแกรม UPLOAD MSAT4 และ Dmix ได้