

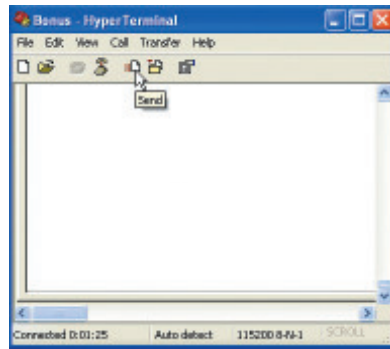
การอัปเดต จากคอมพิวเตอร์-รีซีฟเวอร์

การอัปโหลด BONUS แบบคอมพิวเตอร์กับบรีซีฟเวอร์

1. ปิดสวิตช์ Power เครื่อง BONUS ให้อยู่ในสภาวะ ปิดเครื่อง



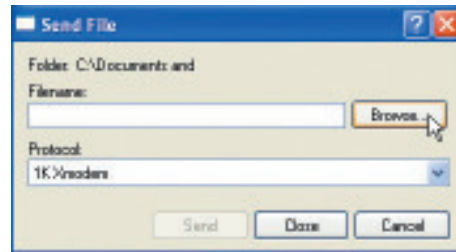
6. คลิกปุ่ม 



2. ต่อสายอัปโหลดระหว่างคอมพิวเตอร์กับ BONUS



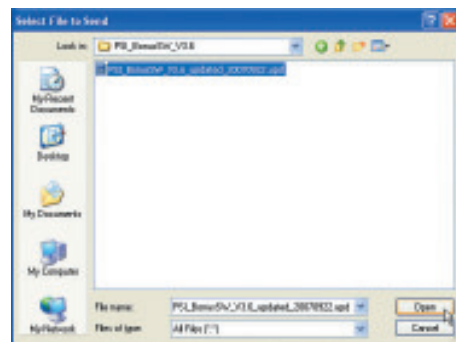
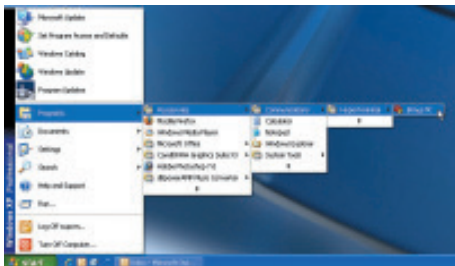
7. คลิกปุ่ม 



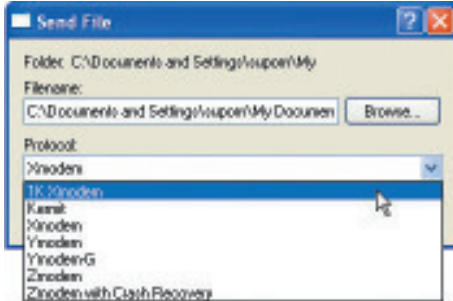
3. คลิกปุ่ม Start > Program > Accessories > Communications > Hyper Terminal > bonus.ht

8. คลิกเลือกไฟล์ **PSI_BonusSW_V3.5_updated_20070922.upd** และคลิกปุ่ม 

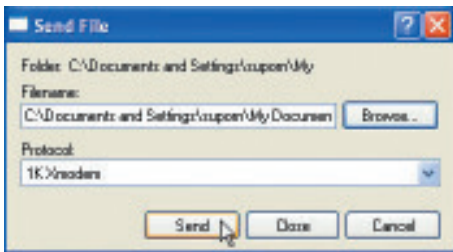
5. ดับเบิ้ลคลิก bonus.ht



9. คลิกปุ่ม  เลือกค่า 1K Xmodem



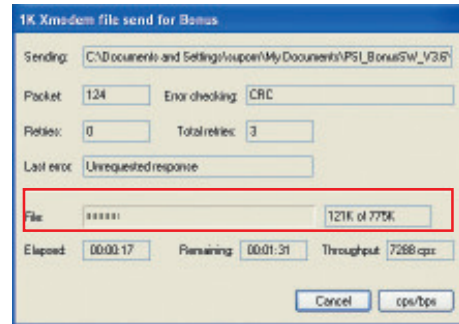
10. คลิกปุ่ม 



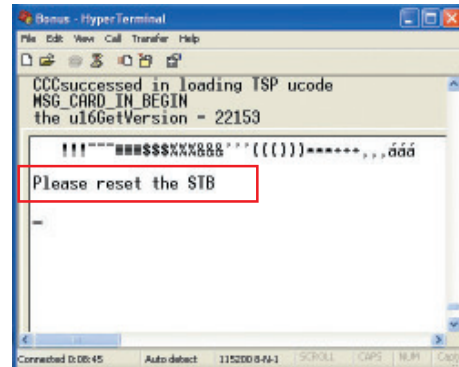
11. เปิดเครื่องรีซีฟเวอร์ BONUS โดยกดปุ่ม POWER ที่หน้าเครื่อง



12. ที่หน้าต่างอัปโหลดจะมีสถานะการทำงานแสดงให้เห็น



13. เมื่อการอัปโหลดเสร็จสิ้นจะปรากฏข้อความ **Please reset the STB**



14. ปิดสวิตช์ POWER ของรีซีฟเวอร์ BONUS และทำการเปิดสวิตช์อีกครั้ง พร้อมทำการ Factory Reset โดยศึกษาวิธีการใช้จากคู่มือ

เพิ่มเติม
ไฟล์อัปโหลดรีซีฟเวอร์โนเวอร์ชันใหม่ๆ หา Download ได้ที่ www.psi.co.th/download.php