

การอัปโหลดจากคอมพิวเตอร์ไป PDT

1. สายอัปโหลด PDT กับคอมพิวเตอร์



2. ผลักสวิตช์ของ PDT ให้อยู่สถานะ OFF



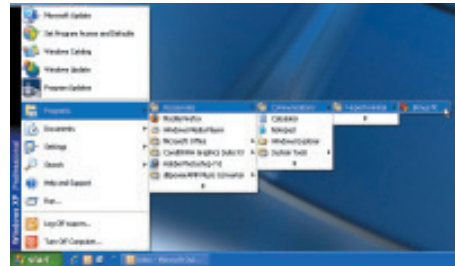
3. ต่อสายอัปโหลดระหว่าง PDT กับ คอมพิวเตอร์



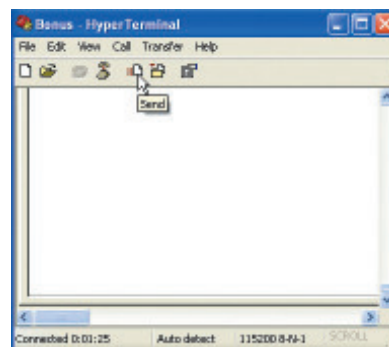
หมายเหตุ USB to RS-232 สำหรับคอมพิวเตอร์ที่ไม่มีพอร์ต RS-232

4. คลิกปุ่ม Start >Program> Accessories> Communications> Hyper Terminal> bonus.ht

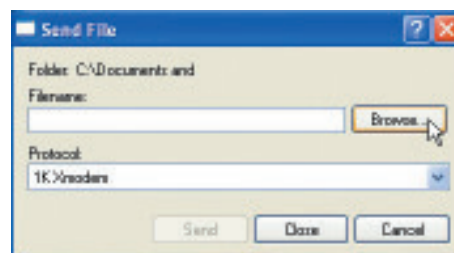
5. ดับเบิ้ลคลิก bonus.ht



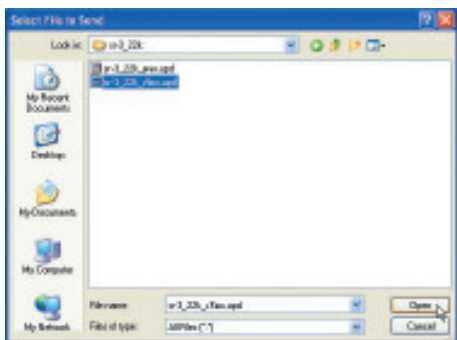
6. คลิกปุ่ม 



7. คลิกปุ่ม 



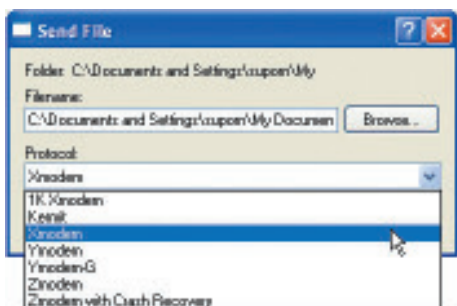
8. คลิกเลือกไฟล์ Sr-3_22k_เรียง.upd และ คลิกปุ่ม



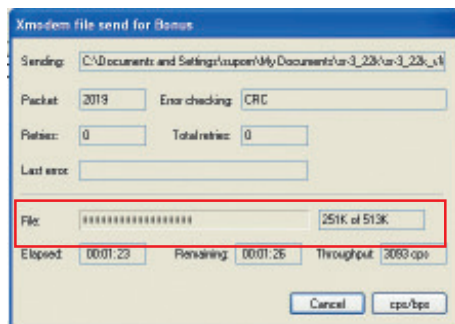
11. ผลักสวิตช์ของ PDT ให้อยู่สถานะ ON ให้สังเกตเห็น LED ไฟจะเป็นสีเขียวกระพริบในช่วงที่กำลังรับข้อมูล



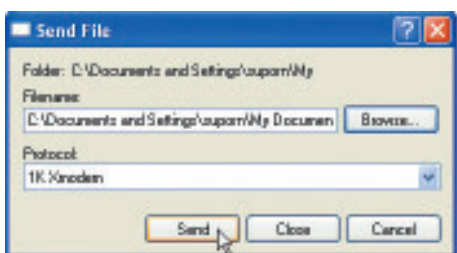
9. คลิกปุ่ม เลือกค่า Xmodem



12. ที่หน้าต่างอัปโหลดจะมีสถานะการทำงานแสดงให้เห็น



10. คลิกปุ่ม



13. การอัปโหลดจะเสร็จสิ้นเมื่อไฟ LED ของ PDT เป็นสีเขียวค้าง



14. ทำการปิดสวิตช์ PDT และโปรแกรมอัปโหลด