

การ Upload S-STAR แบบคอมพิวเตอร์ กับ รีซีฟเวอร์

1. ปิดสวิตช์ Power ของ S-STAR ให้อยู่ในภาวะ ปิดเครื่อง

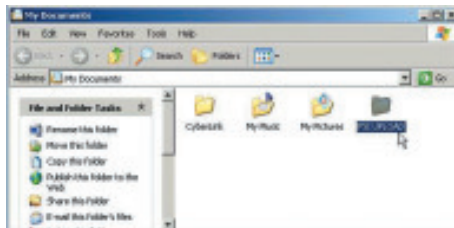
2. ต่อสายออปติคัลระหว่างคอมพิวเตอร์กับ S-STAR



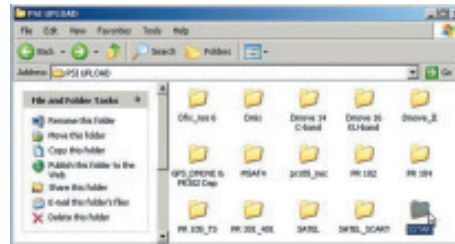
3. ดับเบิลคลิก



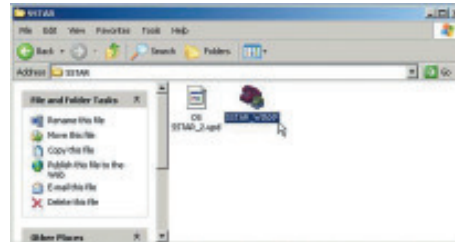
4. ดับเบิลคลิก



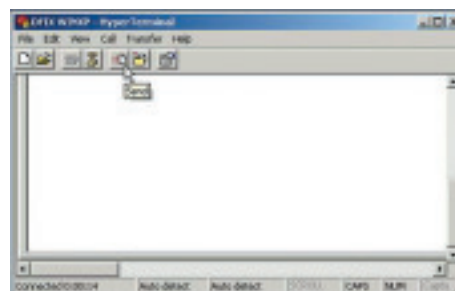
5. ดับเบิลคลิก



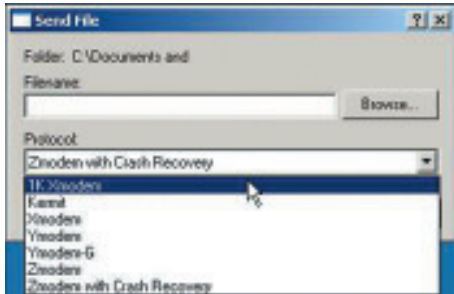
6. ดับเบิลคลิก



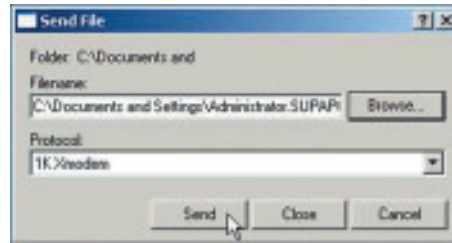
7. คลิกปุ่ม



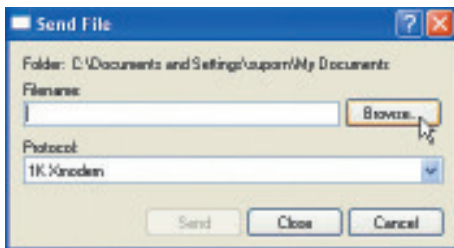
8. คลิกปุ่ม  เลือก 1KXmodem




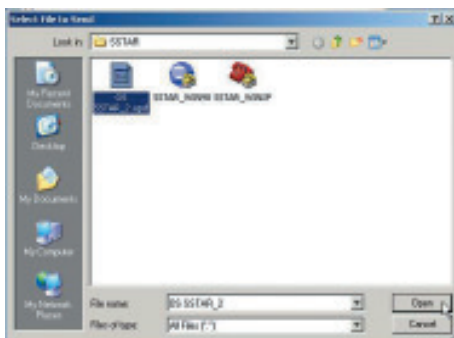
11. คลิกปุ่ม 



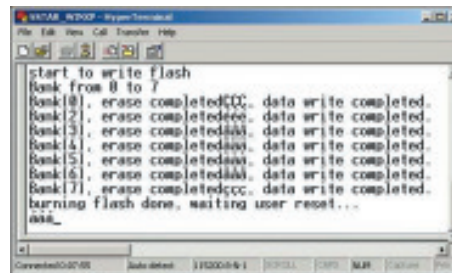
9. คลิกปุ่ม 



10. คลิกไฟล์ OS_SSTAR_2.upd แล้วคลิก
ที่ปุ่ม 



12. เปิดสวิตช์ Power ของ S-STAR ให้อยู่ในภาวะ
เปิดเครื่อง ให้สังเกตที่หน้าต่างฮาร์ดแวร์ จะเริ่มเปลี่ยน
ข้อมูลจาก Bank [0] ไปถึง Bank [7] และไปสิ้นสุดที่
“burning flash done, waiting user reset...”



13. ปิดสวิตช์ Power เครื่อง S-STAR และทำการเปิด
สวิตช์ Power อีกครั้ง พร้อมทำการ Factory Reset
โดยศึกษาวิธีการใช้จากคู่มือ S-STAR

หมายเหตุ

การเลือกไฟล์ให้เลือกตรงกับรุ่นของรีซีฟเวอร์ โดย
ไปตามรหัสที่ได้จาก

www.psi.co.th/download.php