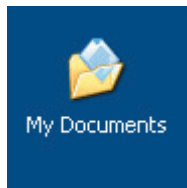


## การ UPLOAD Dfix แบบคอมพิวเตอร์ กับ รีซีฟเวอร์

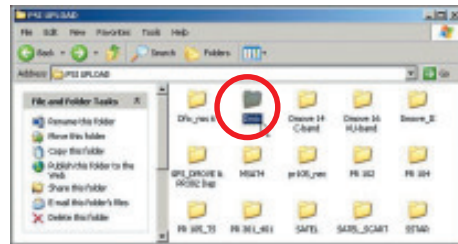
1. ปิดสวิตช์ Power ของ Dfix ให้อยู่ในภาวะปิดเครื่อง
2. ต่อสายออปโทลระหว่างคอมพิวเตอร์กับ Dfix



3. ดับเบิ้ลคลิกไอคอน My Documents



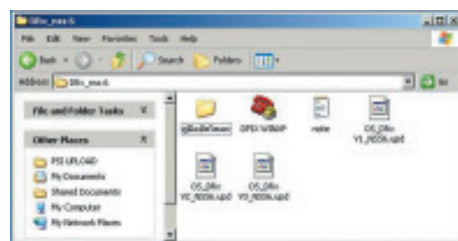
5. ดับเบิ้ลคลิก



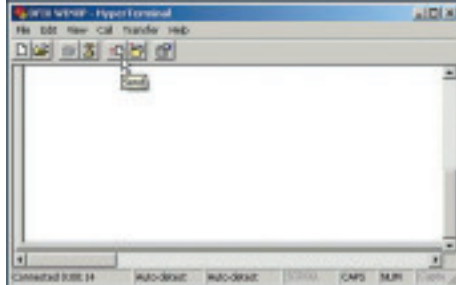
4. ดับเบิ้ลคลิก



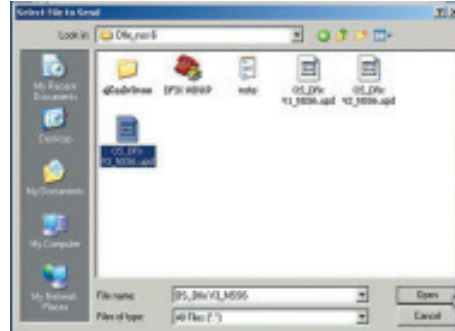
6. ดับเบิ้ลคลิก



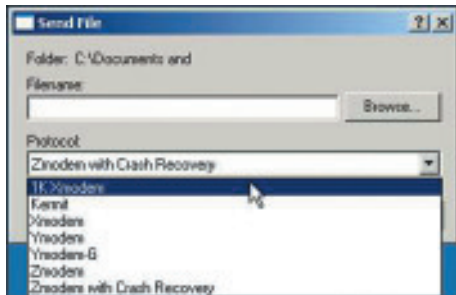
7. คลิกปุ่ม 



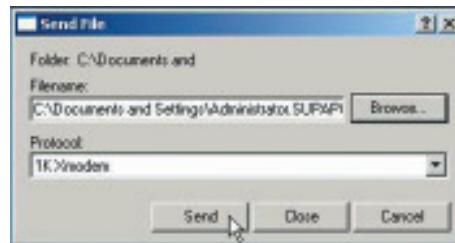
10. คลิกไฟล์ OS\_Dfix V3\_nss6.upd  
(เลือกไฟล์ให้ตรงกับเวอร์ชันของ Dfix)



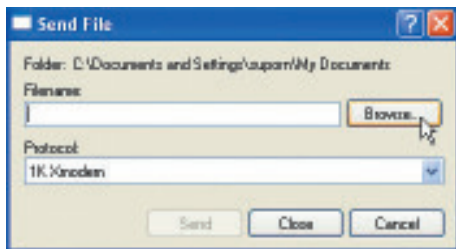
8. คลิกปุ่ม  เลือก 1K Xmodem



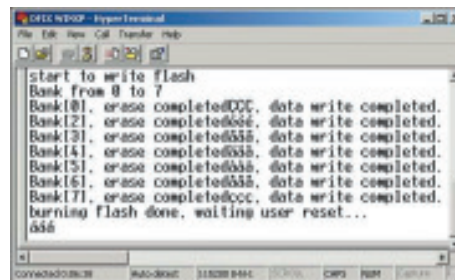
11.. คลิกปุ่ม 



9. คลิกปุ่ม 



12. เปิดสวิตช์ Power ของ Dfix ให้อยู่ในภาวะเปิด  
เครื่อง ให้สังเกตที่หน้าต่างอัปโหลดจะเริ่มเปลี่ยน  
ข้อมูลจาก Bank [0] ไปถึง Bank [7] และไปสิ้นสุดที่  
“burning flash done , waiting user reset “



13. ปิดสวิตช์ Power เครื่อง Dfix และทำการเปิด  
สวิตช์ Power อีกครั้ง พร้อมทำการ Factory Reset  
โดยศึกษาวิธีการใช้จากคู่มือ Dfix