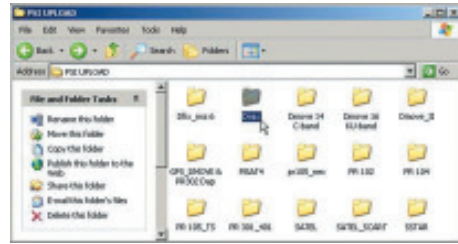


การ Upload Dmix แบบคอมพิวเตอร์ กับ รีซีฟเวอร์

1. ปิดสวิตช์ Power ของ Dmix ให้อยู่ในภาวะปิดเครื่อง



2. ต่อสายออปติคัลระหว่างคอมพิวเตอร์กับ Dmix



3. ดับเบิลคลิก



4. ดับเบิลคลิกไอคอน



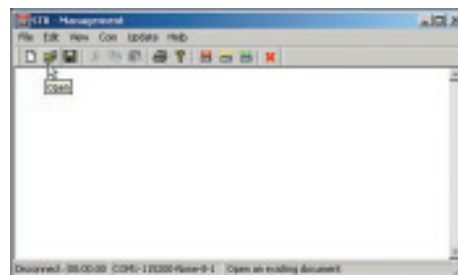
5. ดับเบิลคลิก



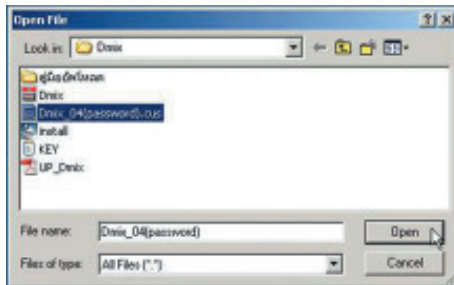
6. ดับเบิลคลิกไอคอน



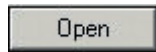
7. คลิกปุ่ม



8. คลิกไฟล์ Dmix_04(password).CUS



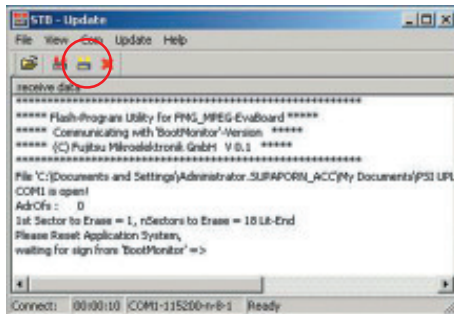
9. คลิกปุ่ม



10. คลิกปุ่ม

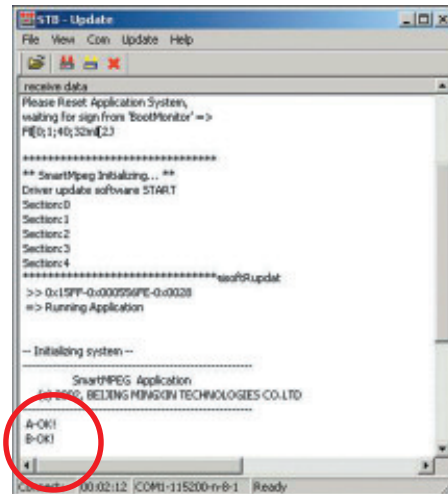


จะปรากฏมีข้อความคำว่า *Waiting for sign from "BootMonitor"*



11. เปิดสวิตช์ Power ของ Dmix ให้อยู่ในภาวะเปิดเครื่อง

ให้สังเกตที่หน้าต่างอัปเดตจะเริ่มจาก Section : 0 ไปถึง Section : 4 และไปสิ้นสุดที่ A-OK! , B-OK!"



12. ปิดสวิตช์ Power เครื่อง Dmix และทำการเปิดสวิตช์ Power อีกครั้ง พร้อมทำการ Factory reset โดยศึกษาวิธีการใช้จากคู่มือ Dmix