

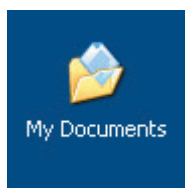
การ Upload MSAT4 แบบคอมพิวเตอร์ กับ รีซีฟเวอร์

1. ปิดสวิทช์ Power ของ MSAT 4 ให้อยู่ในภาวะปิดเครื่อง

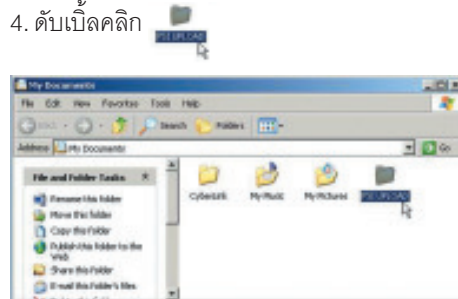
2. ต่อสายออปโทคระหว่างคอมพิวเตอร์กับ MSAT4



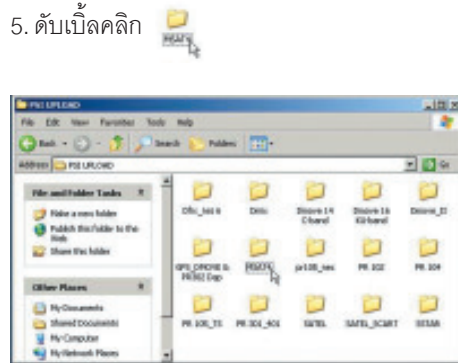
3. ดับเบิลคลิกไอคอน My Document



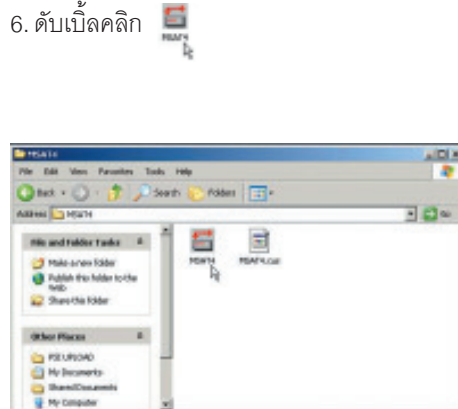
4. ดับเบิลคลิก



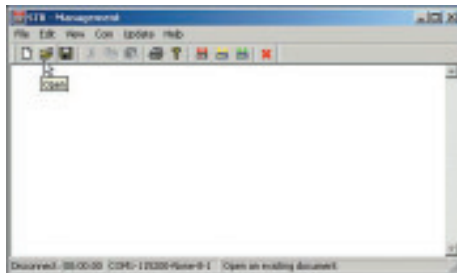
5. ดับเบิลคลิก



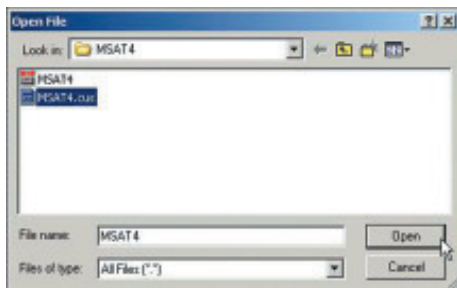
6. ดับเบิลคลิก



7. คลิกปุ่ม 



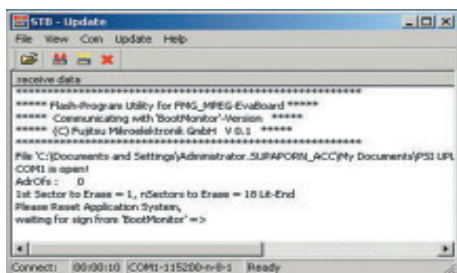
8. คลิกไฟล์ MSAT4.CUS



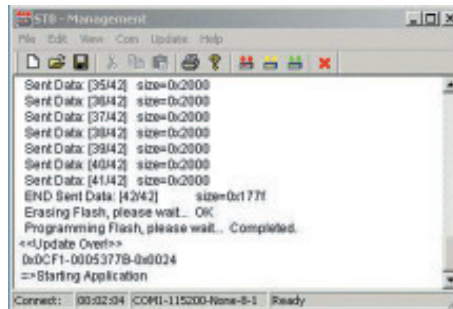
9. คลิกปุ่ม 

10. คลิกปุ่ม 

จะปรากฏข้อความคำว่า 'Please reset STB Waiting for sign from 'Bootloader''



11. เปิดสวิตช์ Power ของ MSAT 4 ให้อยู่ในภาวะเปิดเครื่อง ให้สังเกตที่หน้าต่างอัปเดตจะมีการเปลี่ยนแปลงจาก Sent Data (1/42) จนไปถึง Sent (41/42) และไปสิ้นสุดที่ "Starting Application "



12. ปิดสวิตช์ Power เครื่อง MSAT4 และทำการเปิดสวิตช์ Power อีกครั้ง พร้อมทำการ Factory Reset โดยศึกษาวิธีการใช้จากคู่มือ Msat 4

