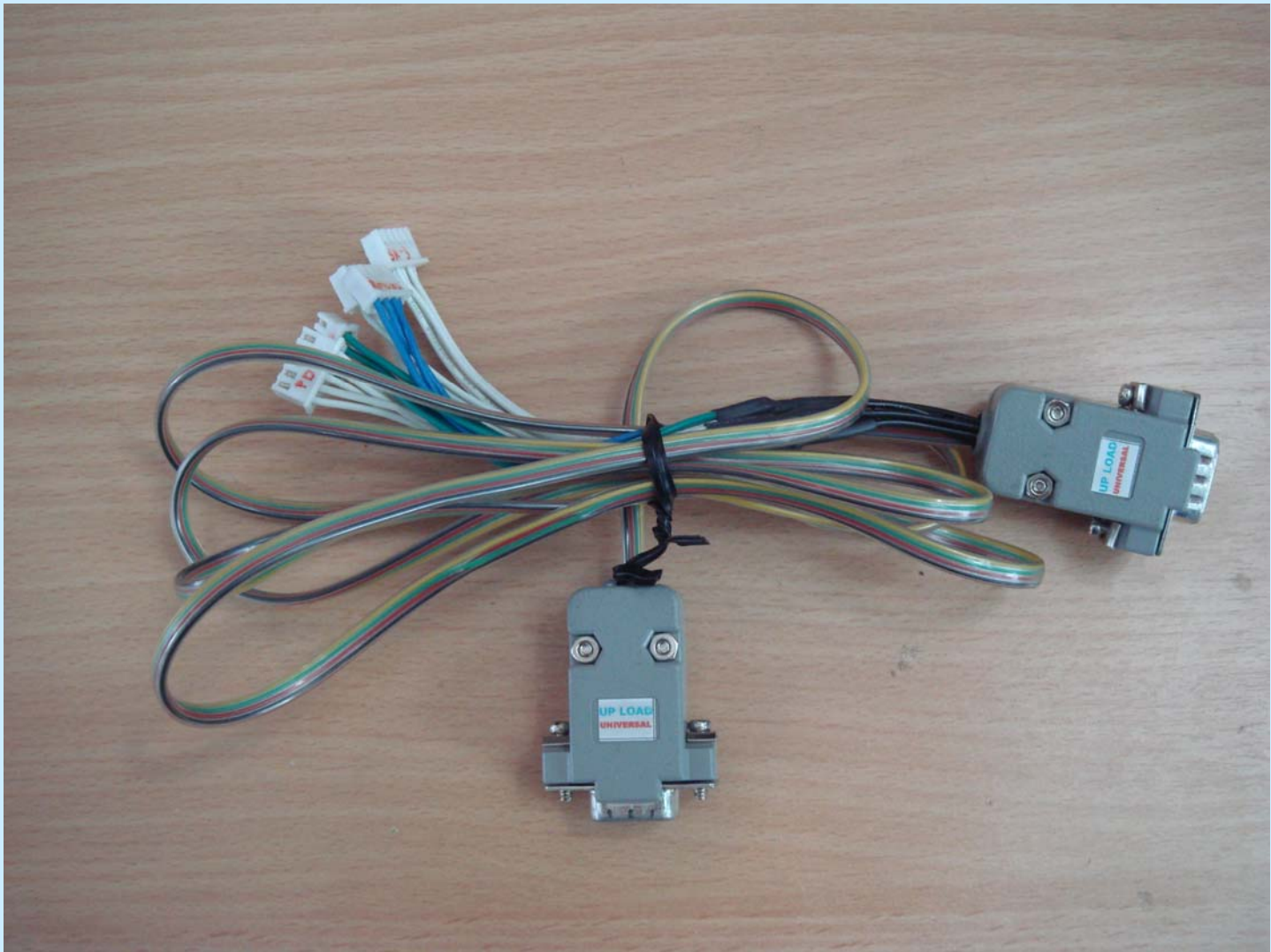


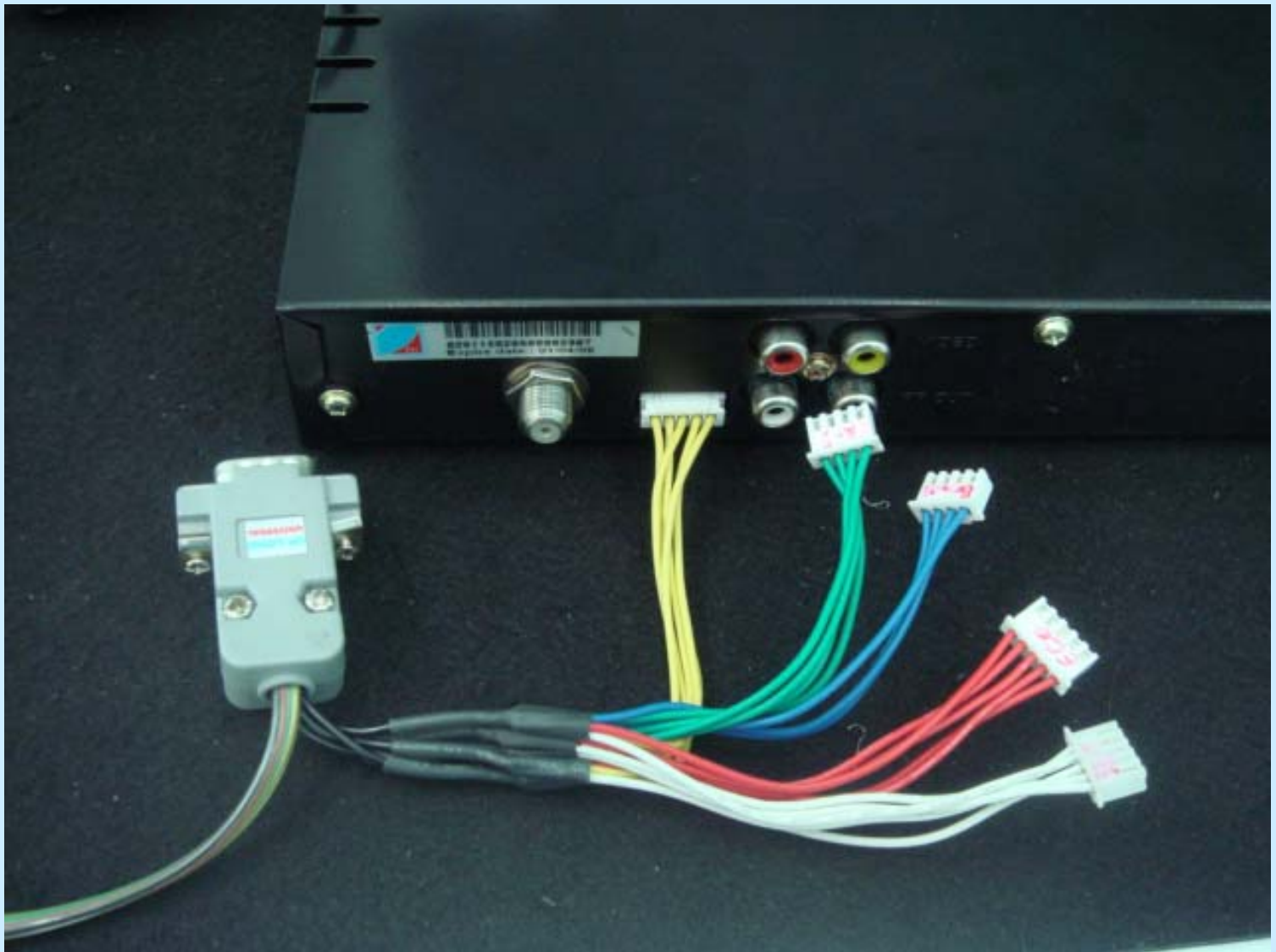
การปรับโหลดเครื่อง sr3,sr5,sr2,eeco กับคอมพิวเตอรื



เตรียมสาย UP LOAD UNIVERSAL



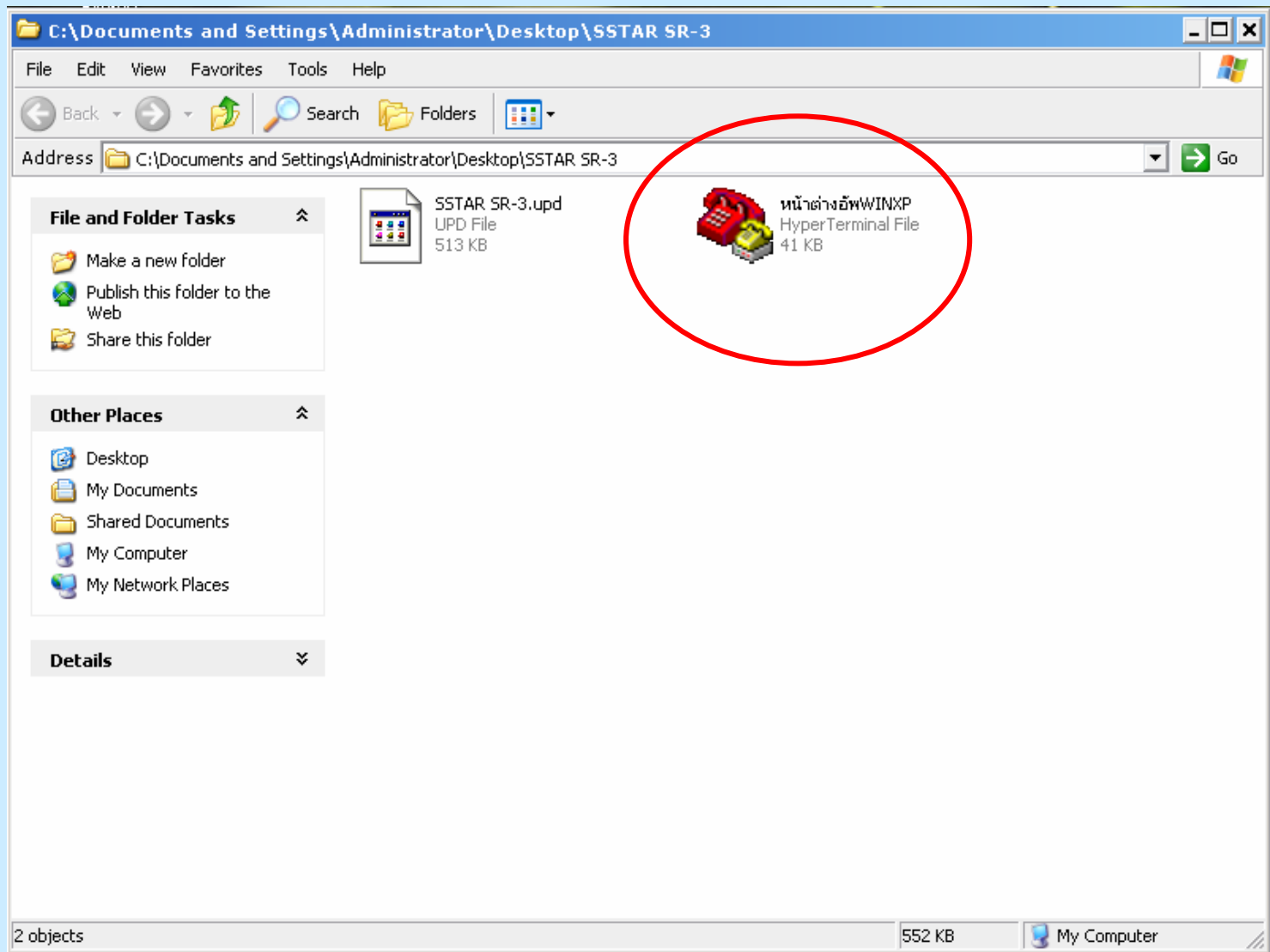
ต่อสายเชื่อมต่อกับคอมพิวเตอร์



ต่อสายเข้าเครื่องรีซีฟเวอร์



ดับเบิลคลิกไฟล์ที่จะอัปโหลด



ดับเบิลคลิกหน้าต่างรูปโทรศัพท์

หน้าต่างลัพท์WINXP - HyperTerminal

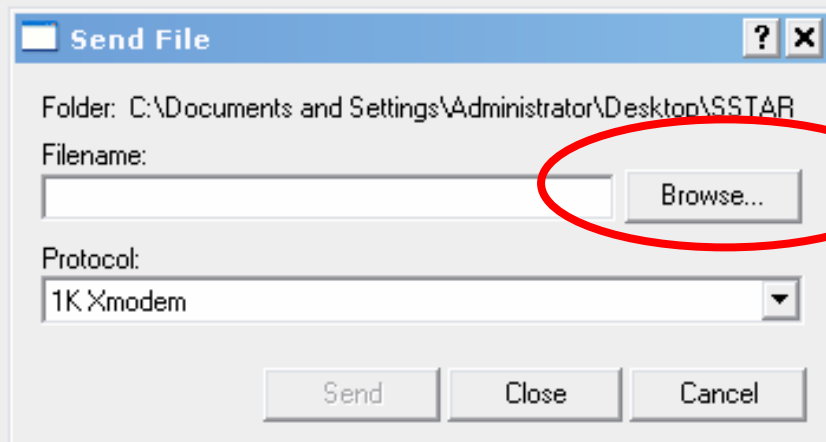
File Edit View Call Transfer Help

```
--- flash cmd and parameters ---
flash cmd aa03
cmd_para0 0000
cmd_para1 3d7a
cmd_para2 016f
cmd_para3 0000
cmd_para4 e6a4
cmd_para5 12c1
Byte mode-1 flash ID: 0x04BA
__btByteCommand : 1
__bBankNum : 8
__bFlashTypeInfo : 1
Byte mode-1 flash ID: 0x04BA
__btByteCommand : 1
__bBankNum : 8
__bFlashTypeInfo : 1
start to write flash
Bank from 0 to 7
Bank[0], erase completedCCC, data write completed.
Bank[2], erase completedxxx, data write completed.
Bank[3], erase completedaaa, data write completed.
Bank[4], erase completedaaa, data write completed.
Bank[5], erase completedaaa, data write completed.
Bank[6], erase completedaaa, data write completed.
Bank[7], erase completedccc, data write completed.
burning flash done, waiting user reset...
aaa

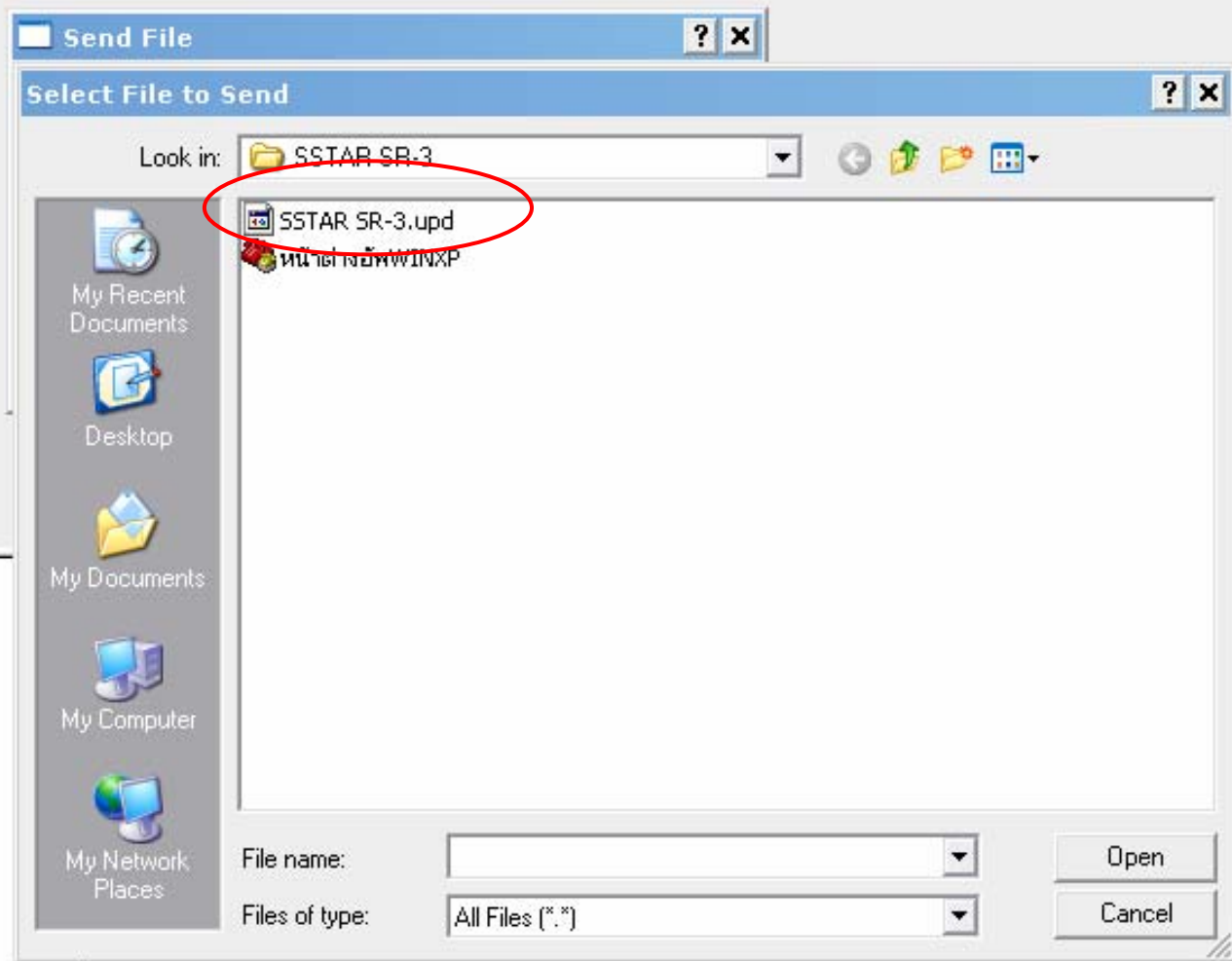
Burn Mode:

--- flash cmd and parameters ---
flash cmd aa03
cmd_para0 0000
cmd_para1 3d7a
cmd_para2 016f
cmd_para3 0000
cmd_para4 e6a4
```

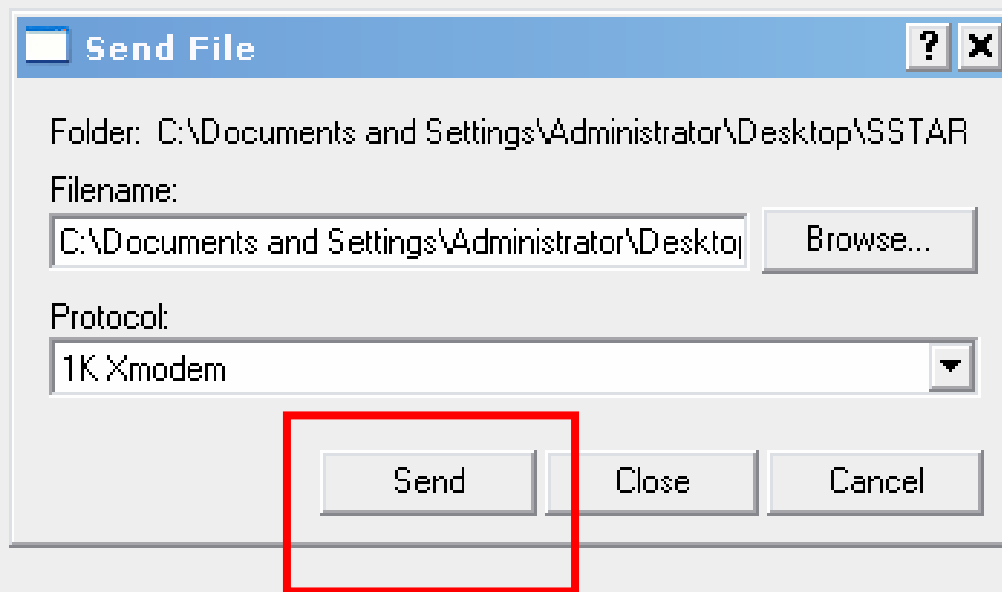
คลิกที่ **SEND** จะเป็นหน้าต่าง **SEND FILE**



คลิกที่ **Browse**



เลือก **File** ที่จะอัปโหลดแล้วดับเบิลคลิก



คลิกที่ **Send** จะเป็นหน้าต่างพร้อมอัฟโหลด

1K Xmodem file send for หน้าต่างอ็อปวินXP

Sending: C:\Documents and Settings\Administrator\Desktop\SSTAR SR-3\SSTAR

Packet: Error checking: CRC

Retries: Total retries:

Last error:

File:

Elapsed: Remaining: Throughput:

Cancel

cps/bps

หน้าต่างอ็อปโหลด



เปิด **Power** เครื่อง ถ้าเป็น **SR5** ให้เสียบปลั๊ก

1K Xmodem file send for หน้าต่างลิฟWINXP

Sending: C:\Documents and Settings\Administrator\Desktop\SSTAR SR-3\SSTAR

Packet: 207 Error checking: CRC

Retries: 0 Total retries: 0

Last error:

File: 202K of 513K

Elapsed: 00:00:35 Remaining: 00:00:53 Throughput: 5909 cps

Cancel cps/bps

กำลังเริ่มทำการอัปโหลด

```
--- flash cmd and parameters ---
flash cmd aa03
cmd_para0 0000
cmd_para1 3d7a
cmd_para2 016f
cmd_para3 0000
cmd_para4 e6a4
cmd_para5 13c1
Byte mode-1 flash ID: 0x04BA
_btByteCommand : 1
_bBankNum : 8
_bFlashTypeInfo : 1
Byte mode-1 flash ID: 0x04BA
_btByteCommand : 1
_bBankNum : 8
_bFlashTypeInfo : 1
start to write flash
Bank from 0 to 7
Bank[0], erase completedCCC, data write completed.
Bank[2], erase completedeee, data write completed.
Bank[3], erase completedaaa, data write completed.
Bank[4], erase completedaaa, data write completed.
Bank[5], erase completedaaa, data write completed.
Bank[6], erase completedaaa, data write completed.
Bank[7], erase completedCCC, data write completed.
burning flash done, waiting user reset...
aaa
```

```
F1:f0
ID: 0x04BA
Type: 0x04BA 0x0001 0x0008 0x0001
Fujitsu flash
Device ID: 186.

Burn Mode:
F0:03
Type: 0x04BA 0x0001 0x0008 0x0001
W:B0x0000CCC S0x0001B0x0002eee B0x0003_
```

Connected 0:06:41

Auto detect

115200 8-N-1

SCROLL

CAPS

NUM

Capture

Print echo

```
--- flash cmd and parameters ---
flash cmd aa03
cmd_para0 0000
cmd_para1 3d7a
cmd_para2 016f
cmd_para3 0000
cmd_para4 e6a4
cmd_para5 13c1
Byte mode-1 flash ID: 0x04BA
__btByteCommand : 1
__bBankNum : 8
__bFlashTypeInfo : 1
Byte mode-1 flash ID: 0x04BA
__btByteCommand : 1
__bBankNum : 8
__bFlashTypeInfo : 1
start to write flash
Bank from 0 to 7
Bank[0], erase completedCCC, data write completed.
Bank[2], erase completedeee, data write completed.
Bank[3], erase completedaaa, data write completed.
Bank[4], erase completedaaa, data write completed.
Bank[5], erase completedaaa, data write completed.
Bank[6], erase completedaaa, data write completed.
Bank[7], erase completedCCC, data write completed.
burning flash done, waiting user reset...
aaa

F1:f0
ID: 0x04BA
Type: 0x04BA 0x0001 0x0008 0x0001
Fujitsu flash
Device ID: 186.

Burn Mode:
F0:03
Type: 0x04BA 0x0001 0x0008 0x0001
W: B0x00000000 S0x0001B0x0002eee B0x0003aaa B0x0004aaa B0x0005aaa B0x0006aaa B0x00
07??

OK, Reset.
aaa
```

Connected 0:07:29 Auto detect 115200 8-N-1 SCROLL CAPS NUM Capture

รองนกว่าจะขึ้น **OK Reset** จากนั้นทำการปิดโปรแกรม
และ **Factory** เครื่อง