

การUPLOAD ระบบปฏิบัติการ Dmove แบบ คอมพิวเตอร์ กับ รีซีฟเวอร์

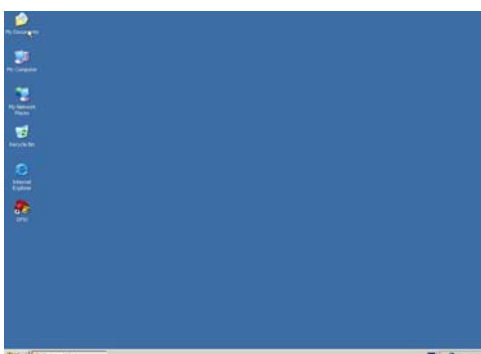
ปิดสวิตซ์ Power ของ Dmove ให้อยู่ในภาวะปิดเครื่อง



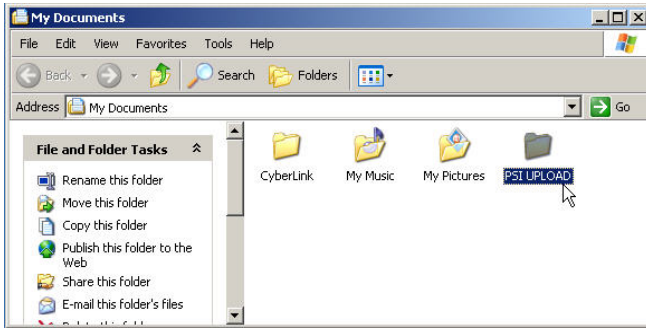
ต่อสายอ้าไหลระหว่าง computer กับ Dmove



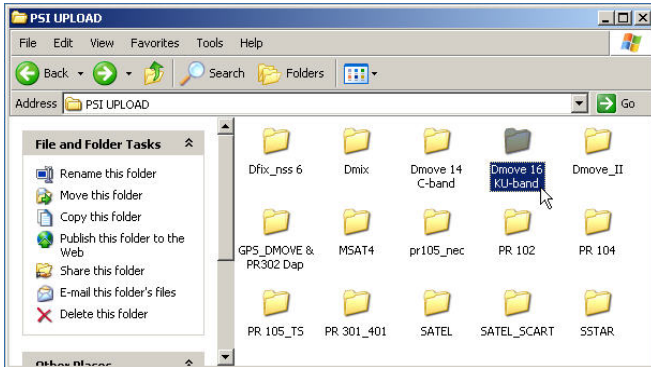
ดับเบิ้ลคลิกไอคอน My Document



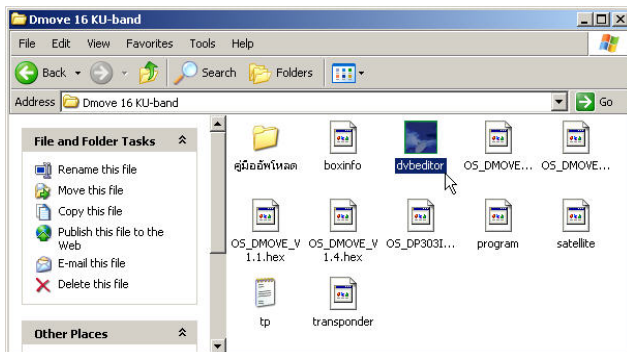
ดับเบิลคลิกไอคอน PSIUPLOAD



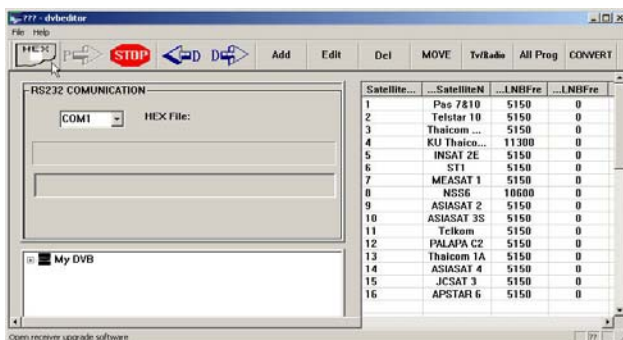
ดับเบิลคลิกไอคอน Dmove 16 KU-band



ดับเบิลคลิก dvbeditor

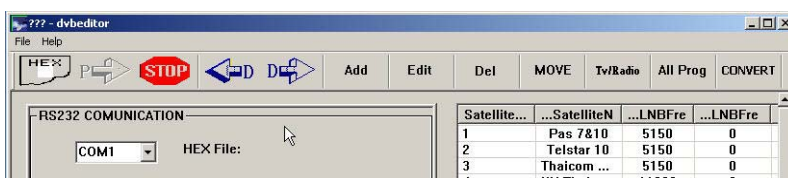


คลิกปุ่ม



8. คลิกเลือก "loader_ota0923.hex"

9. คลิกปุ่ม Open



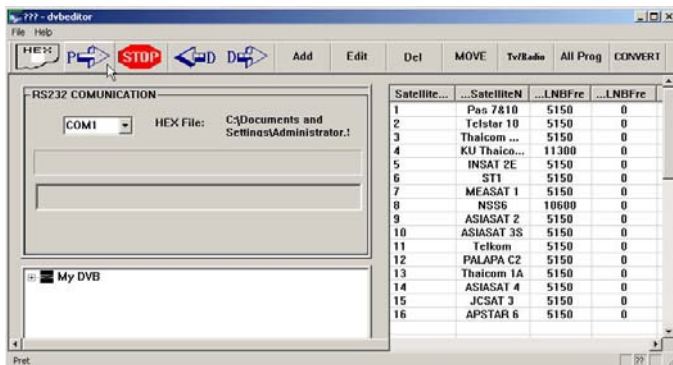
10. กดปุ่ม POWER ที่หน้าเครื่องค้างไว้



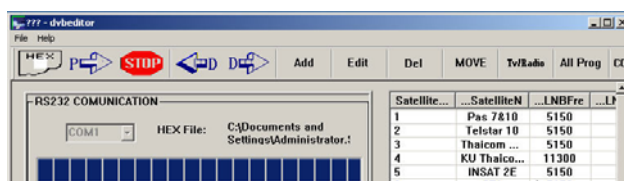
11. เปิดสวิทช์หลังเครื่อง ให้อุปกรณ์ ON หน้าจอ LED จะแสดงคำว่า **LOAD**



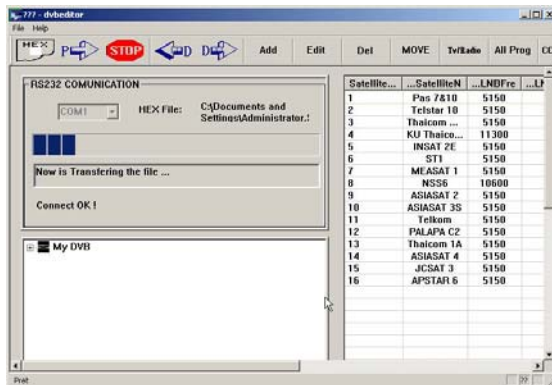
12. คลิกปุ่ม



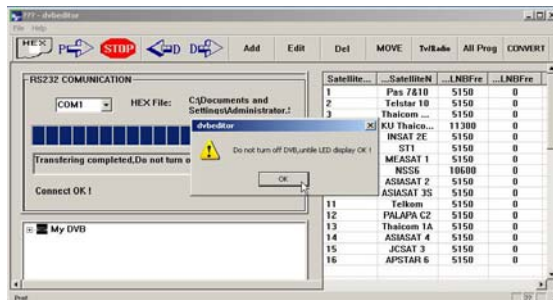
13. โปรแกรมทำการจัดการเชื่อมโยงระหว่าง Computer กับ รีซีฟเวอร์ โดยจะปรากฏข้อความ
“Transform the fie ...”



14. ขณะทำการ โอนถ่ายข้อมูล จะปรากฏข้อความ “connect OK!” และ Now is Transfer the File หลังจากนั้นจะมีแถบสีวิ่ง



15. ปรากฏหน้าต่าง “Do not turn off DVB , unitle LED display OK!” หมายถึง ห้ามปิดเครื่องจนกว่า LED display ที่หน้าปิดเครื่องรีซีฟเวอร์จะปรากฏคำว่า OK



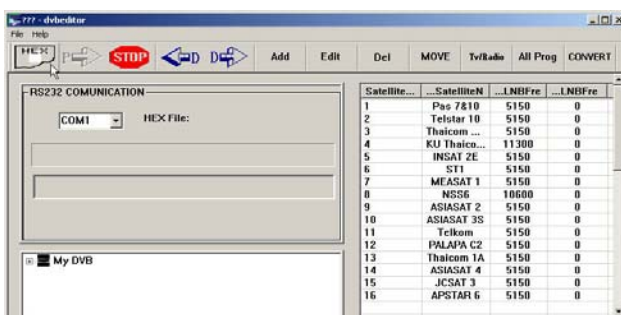
16. เมื่อการ โอนถ่ายข้อมูลเสร็จเรียบร้อย จะปรากฏคำว่า OK ที่หน้าปิดเครื่องรีซีฟเวอร์



17. ปิดสวิทช์ Power เครื่อง Dmove

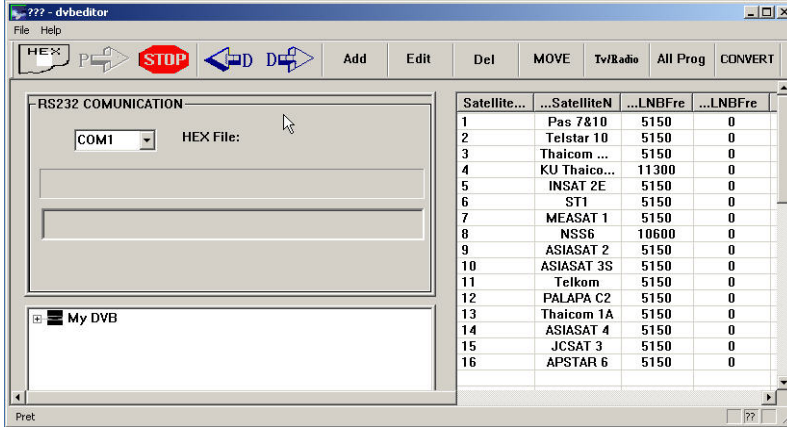


18. คลิกปุ่ม



19. คลิกเลือก “flash-1205.hex”

20. คลิกปุ่ม Open



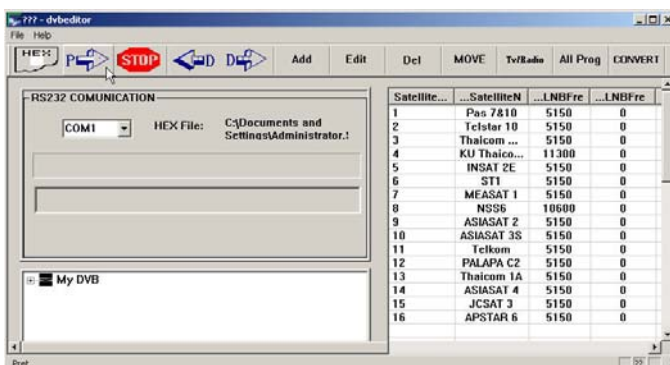
21. กดปุ่ม POWER ที่หน้าเครื่องค้างไว้



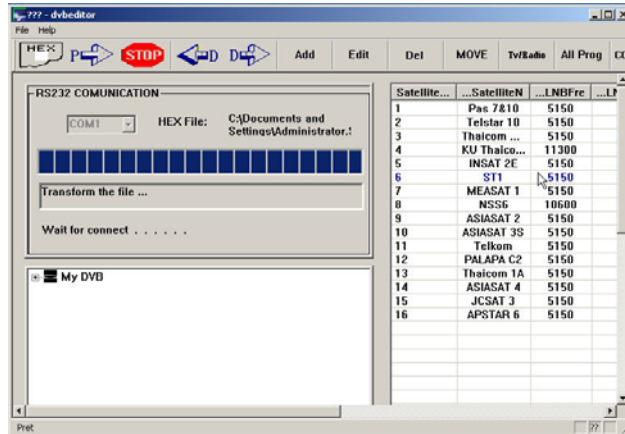
22. เปิดสวิทช์หลังเครื่อง ให้อยู่สถานะ ON หน้าจอ LED จะแสดงคำว่า **LOAD**



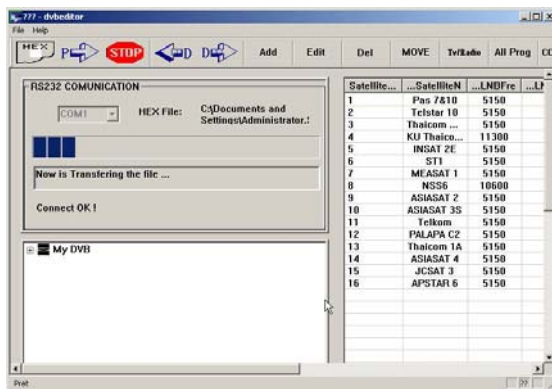
23. คลิกปุ่ม



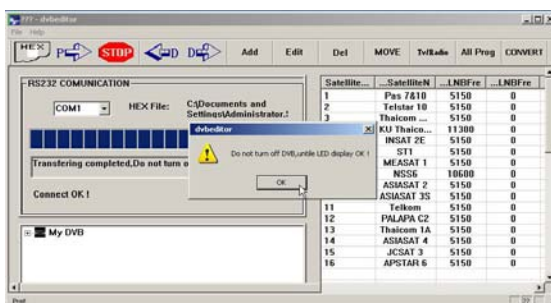
24. โปรแกรมทำการเชื่อมต่อเชื่อมโยระหว่าง Computer กับ รีซีฟเวอร์ โดยจะปรากฏข้อความ “Transform the file ...”



25. ขณะทำการโอนถ่ายข้อมูล จะปรากฏข้อความ “connect OK!” และ Now is Transfer the File หลังจากนั้นจะมีแถบสีวิ่ง



26. ปรากฏหน้าต่าง “Do not turn off DVB , untile LED display OK!” หมายถึง ห้ามปิดเครื่องจนกว่า LED display ที่หน้าปัดเครื่องรีซีฟเวอร์จะปรากฏคำว่า OK



27. เมื่อการ โอนถ่ายข้อมูลเสร็จเรียบร้อย จะปรากฏคำว่า OK ที่หน้าปัดเครื่องรีซีฟเวอร์



28. ปิดสวิตช์ Power เครื่อง Dmove และทำการถอดสายอัทพ์โหลด

29. เปิดสวิตช์ Power อีกครั้ง ทำการ Factory Default

29.1 กดปุ่ม Menu ที่รีโมทคอนโทรล

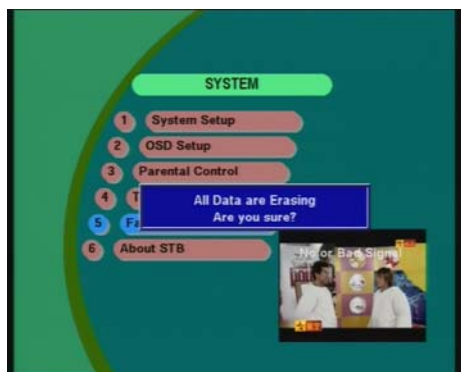
29.2 กดปุ่มตัวเลข 5 ที่รีโมทคอนโทรล ปรากฏเมนู SYSTEM

29.3 กดปุ่ม ▼ เลื่อนแถบสีมาบรรทัดที่ห้า Factory Default

29.4 กดปุ่ม OK ปรากฏเมนูเล็ก ใสรหัส PIN โดยกดปุ่มตัวเลข 0 0 0 0



29.5 ปรากฏเมนูขึ้น ให้กดปุ่ม RECALL จำนวน 10 ครั้ง จากนั้นกดปุ่ม OK จะปรากฏคำว่า Please Wait (รอสักครู่จนกว่าคำว่า Please Wait จะหายไป หมายถึงทำคำสั่งเสร็จเรียบร้อยแล้ว)



30. ปิด/เปิดเครื่องอีกครั้ง
