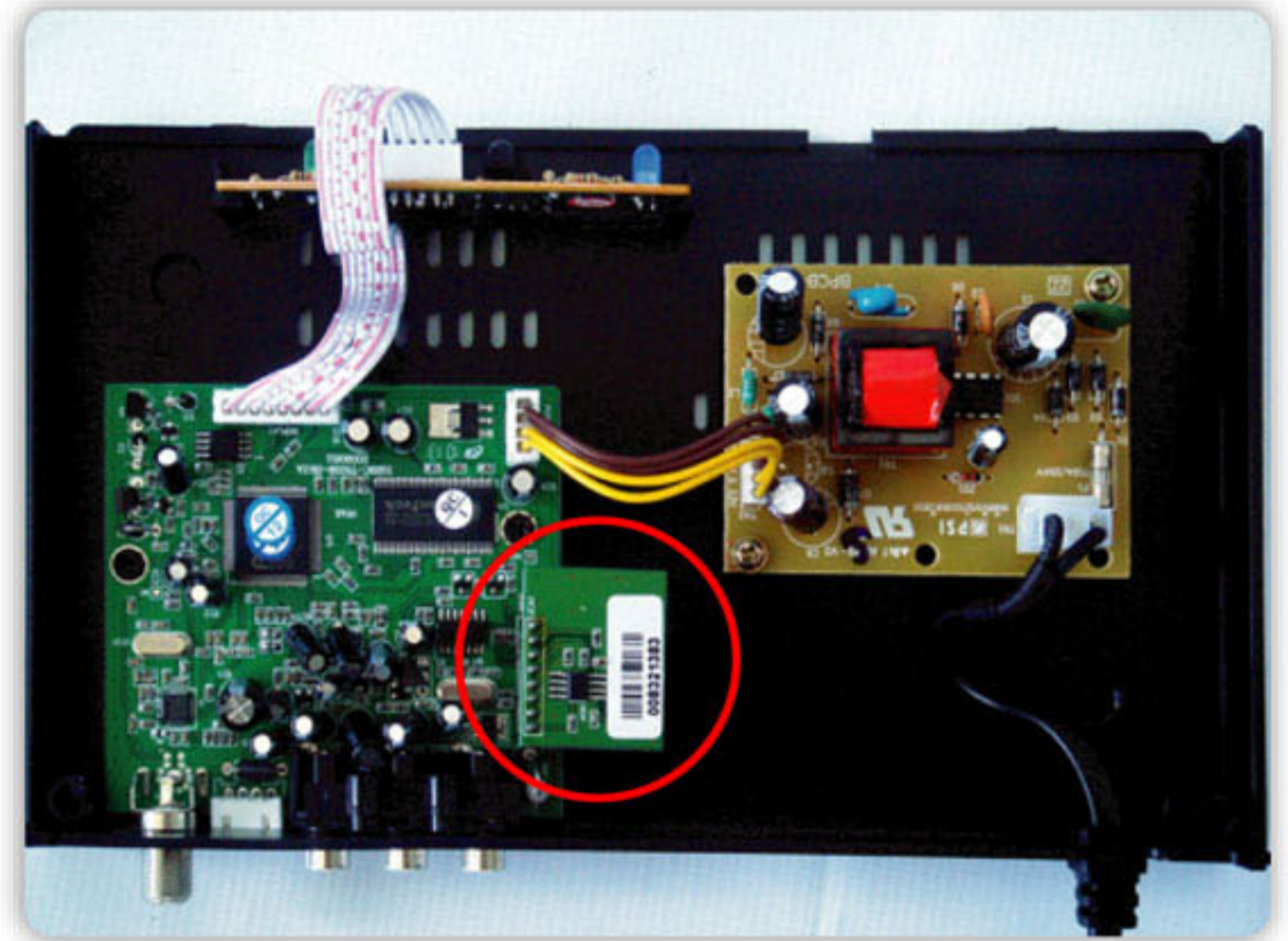
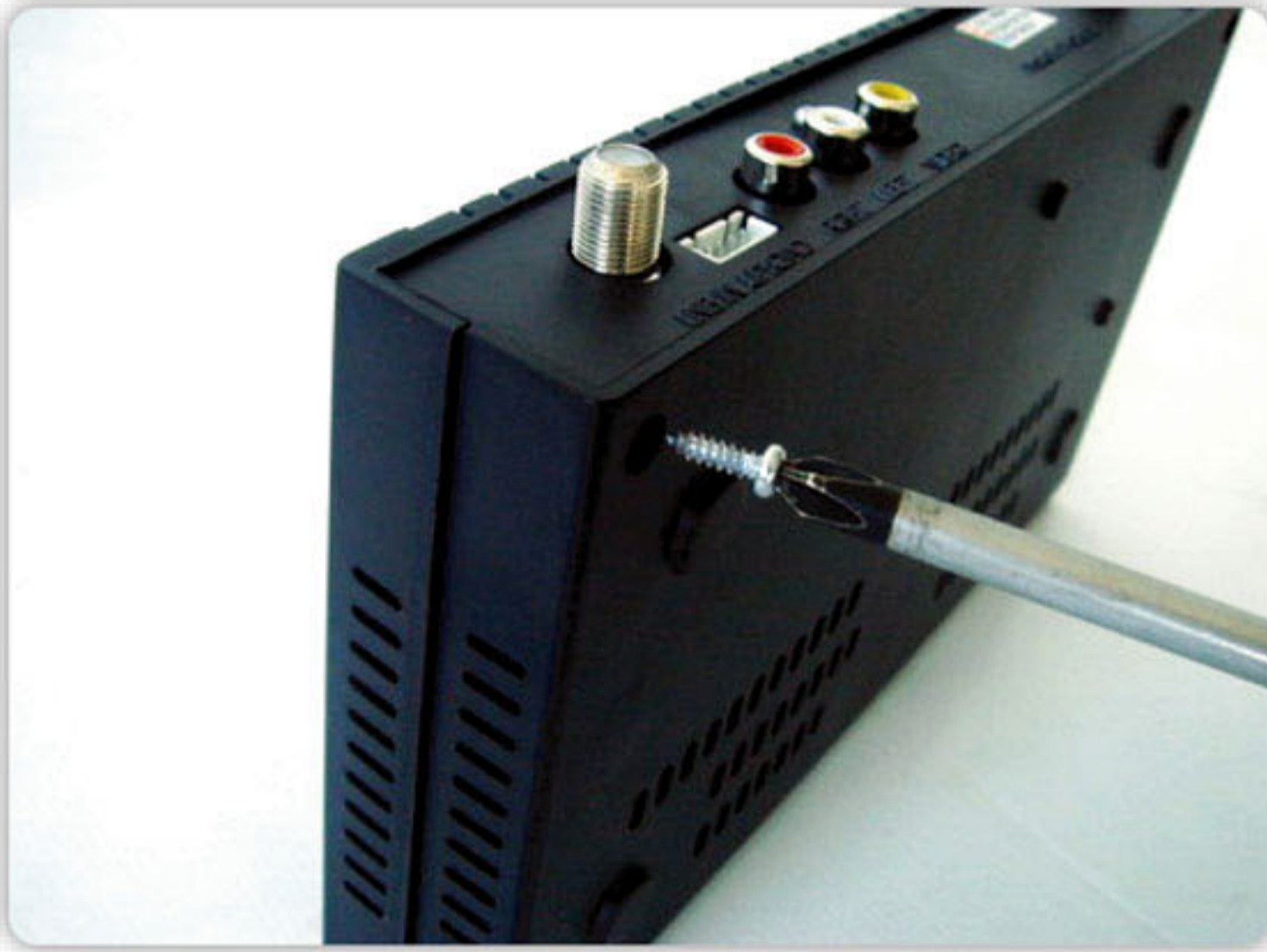


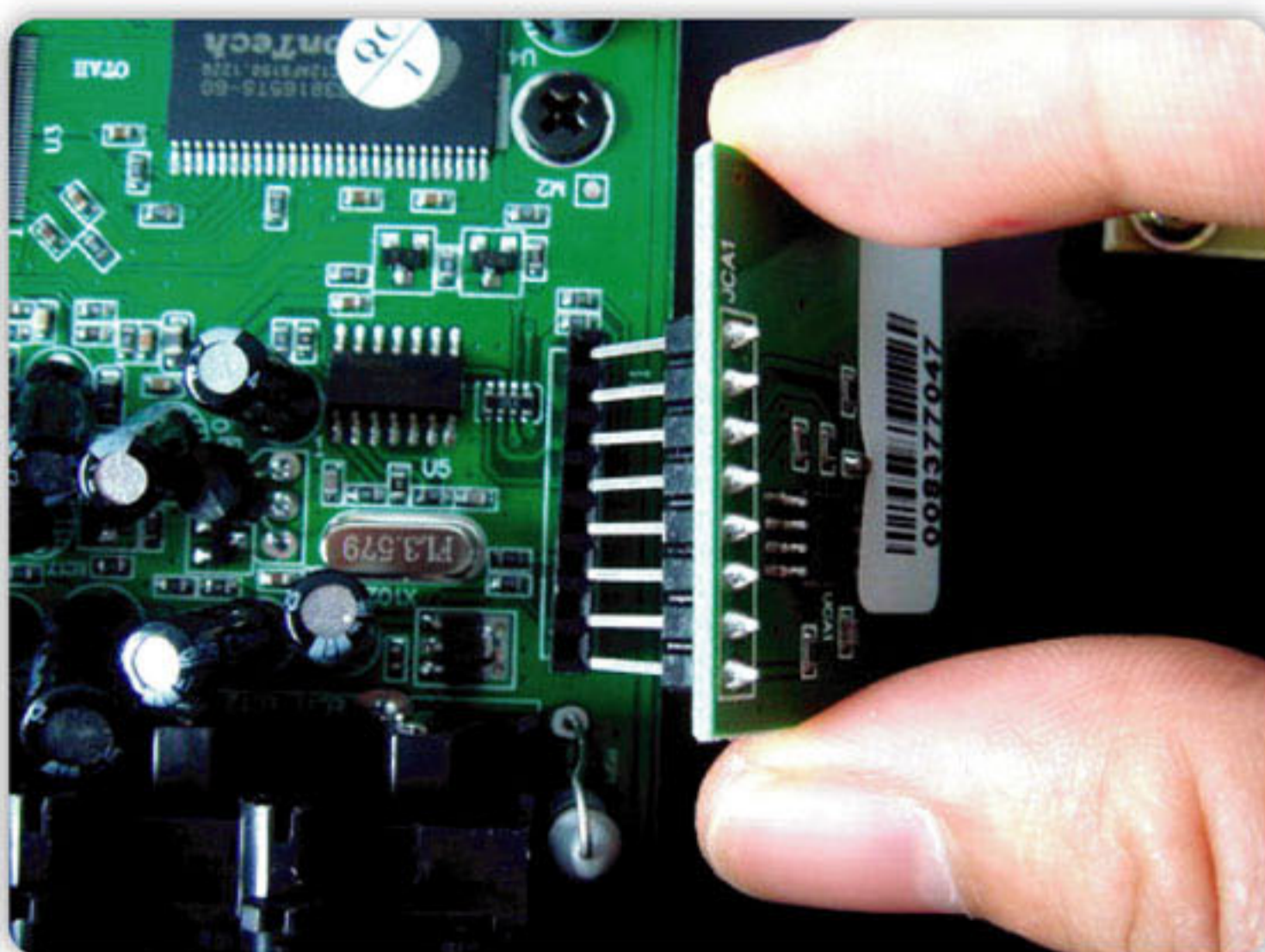
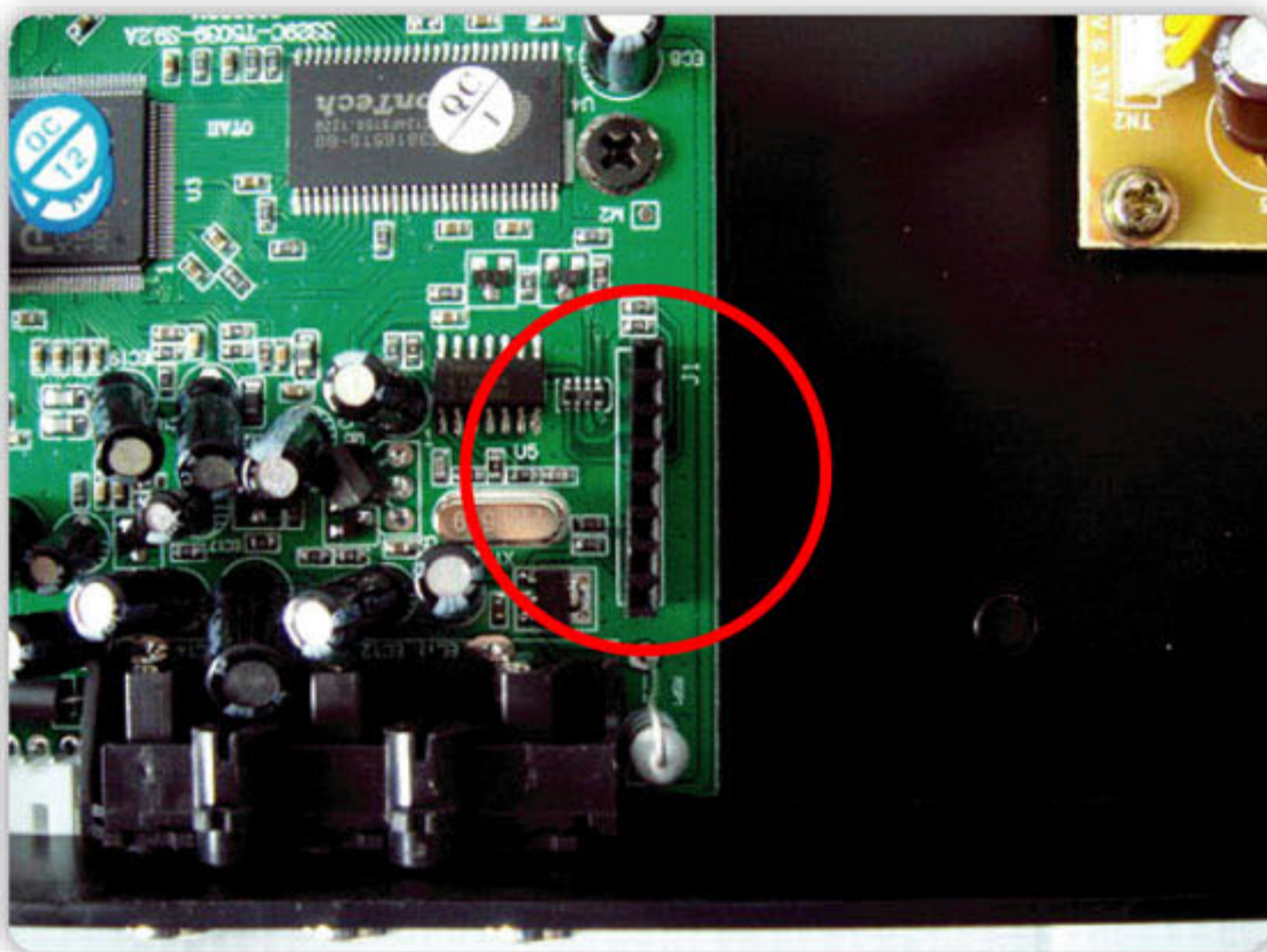
วิธีการใส่ SAT Mail ลงในเครื่อง O2 (โอทู)

1) เปิดฝาเครื่อง โดยใช้ไขควงขันสกรูยึดที่ฝาล่างของเครื่อง ออก 2 จุด



2) นำ SAT Mail มาเสียบที่บอร์ด โดยสังเกตสัญลักษณ์ JCA1 (ของ SAT Mail) และ J1 (ของบอร์ด) ต้องตรงกัน ส่วนขาอื่นๆ ของ SAT Mail จะเสียบพอดีกับพอร์ตทั้งหมด 9 ขา

ข้อควรระวัง : ห้ามใส่สลับด้าน



3) ทำการปิดฝาและไขน็อต



4) ทำการตรวจเช็ค Sat Mail โดยเปิดเครื่องรับสัญญาณ และ กดปุ่ม Sat Mail บนรีโมท หน้าจอจะแสดง Satmail Number 9 หลัก

