

# คู่มือวิธีการใช้เครื่องรับสัญญาณดาวเทียม



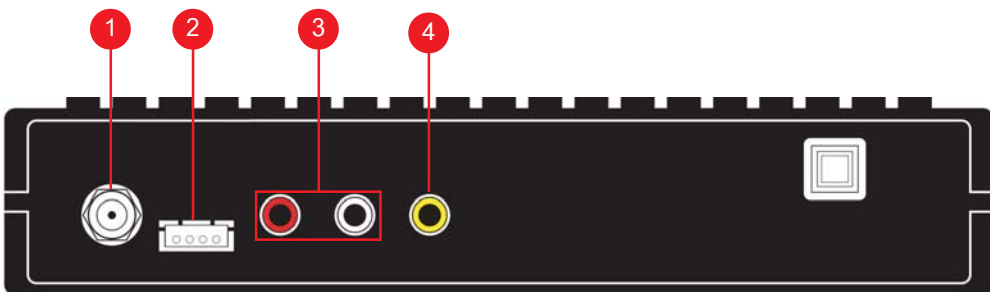
## แสดงปุ่มการใช้งานของหน้าเครื่องรีซีฟเวอร์

- 1) ปุ่มสวิตช์ เปิด/ ปิด เครื่อง
- 2) ปุ่มเลื่อนช่อง CH ▲
- 3) ปุ่มเลื่อนช่อง CH ▼
- 4) Sat Mail Address



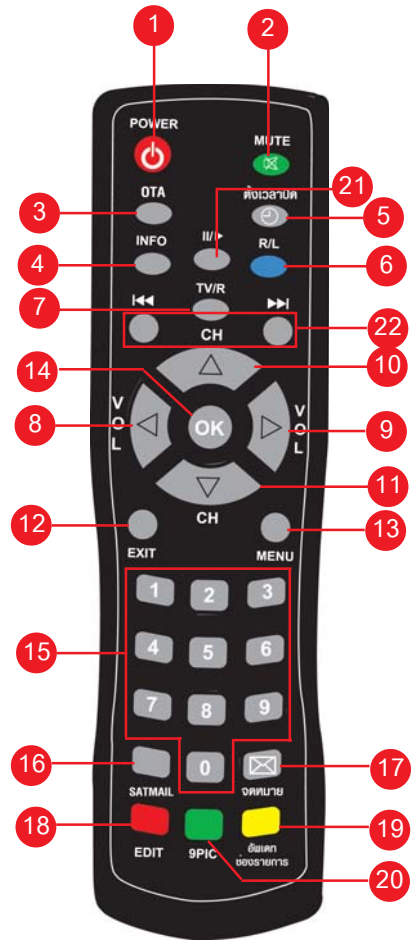
## แสดงจุดต่อสายสัญญาณหลังเครื่อง

- 1) จุดต่อสายนำสัญญาณ IF จาก LNB
- 2) จุดต่อไฟอินท่ายขอมูล
- 3) จุดต่อสัญญาณเสียง
- 4) จุดต่อสัญญาณภาพ

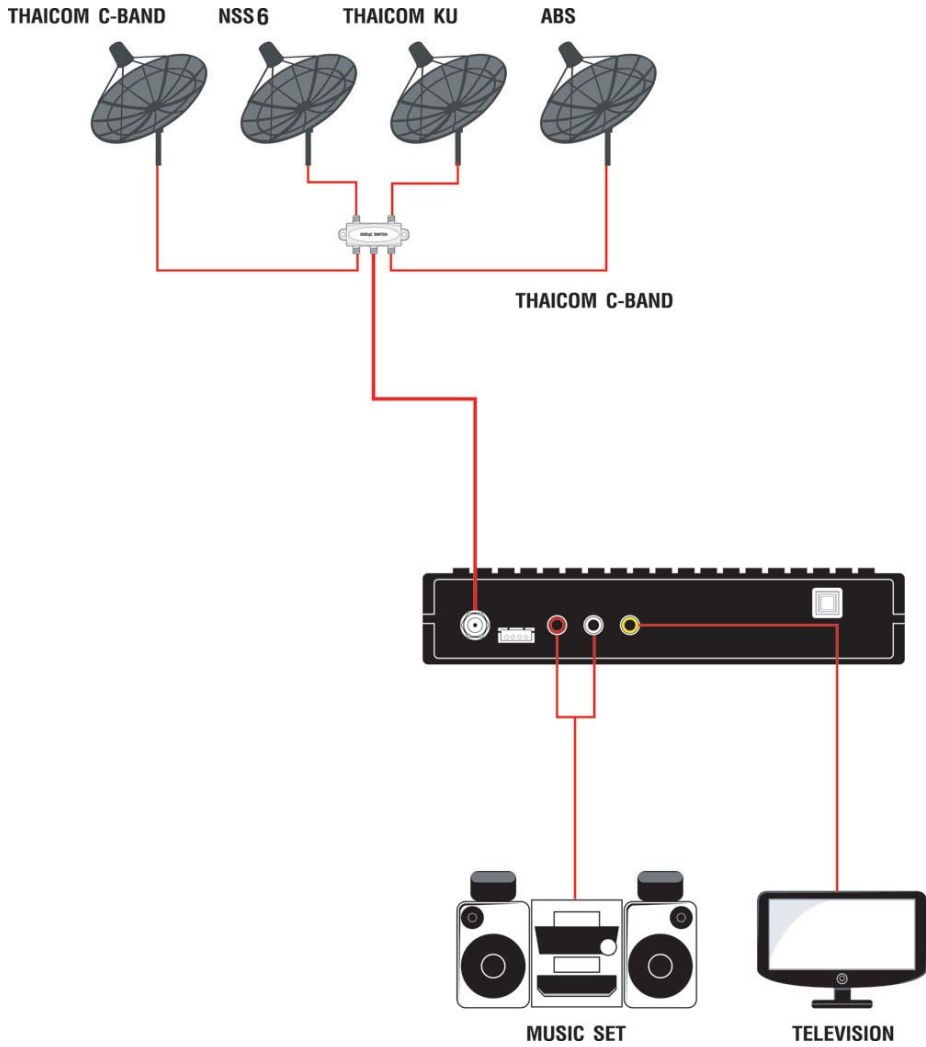


## รายละเอียดของรีโมท

- 1) ปุ่ม เปิด / ปิดเครื่อง
- 2) ปุ่ม ปิด / เปิดเสียง
- 3) ปุ่ม OTA
- 4) ปุ่มเช็คความแรงสัญญาณดาวเทียม
- 5) ปุ่มตั้งเวลาปิดเครื่อง
- 6) ปุ่มเลือกโหมดเสียง
- 7) ปุ่มเลือกรายการทีวี หรือ วิชยูผ่านดาวเทียม
- 8) ปุ่มลดเสียง หรือ เลือกดาวเทียม
- 9) ปุ่มเพิ่มเสียง หรือ เลือกดาวเทียม
- 10) ปุ่มเลื่อนช่อง CH ▲
- 11) ปุ่มเลื่อนช่อง CH ▼
- 12) ปุ่มออกจากโปรแกรม
- 13) ปุ่มเข้าเมนูเครื่อง
- 14) ปุ่มตกลงหรือดูรายชื่อช่อง
- 15) ปุ่มหมายเลข 0-9
- 16) ปุ่มแสดงหมายเลข SAT-MAIL
- 17) ปุ่มเลือกแก้ไขโปรแกรมช่องรายการ
- 18) ปุ่มแก้ไข PID ช่องรายการ
- 20) ปุ่มดูช่องรายการพร้อมกัน 9 ช่อง
- 21) ปุ่มหยุดภาพ
- 22) ปุ่มเลื่อนช่องทีละแถว



# วิธีต่อเครื่องรับดาวเทียมเข้ากับทีวี



# การใช้งานเบื้องต้น

## เปิด / ปิดเครื่องรับดาวเทียม

- 1) กดปุ่ม  ที่รีโมทคอนโทรลเพื่อเปิดไฟ  
เข้าเครื่องหลอด LED จะแสดงสถานะสีเขียว
- 2) กดปุ่ม  ที่รีโมทคอนโทรลอีกครั้งเพื่อ  
ปิดเครื่องหลอด LED จะแสดงสถานะสีแดง


## เลือกช่องรายการทำได้ดังนี้

- 1) กดปุ่มลูกศร CH ▲ หรือ CH ▼ ที่รีโมท  
คอนโทรล
- 2) กดปุ่มลูกศร CH ▲ หรือ CH ▼ ที่  
ด้านหน้าปัทม์เครื่องรับดาวเทียม

## ปรับความดังเสียงทำได้ดังนี้

กดปุ่มลูกศร VOL ◀ หรือ VOL ▶ ที่  
รีโมทคอนโทรล

## ปิดเสียงชั่วคราว

กดปุ่ม  เพื่อปิดเสียง และถ้ากดปุ่มนี้อีก  
ครั้ง เสียงจะกลับมาเหมือนเดิม

## ตรวจสอบ SAT-MAIL

มีด้วยกัน 2 วิธี

- 1) กดปุ่ม SAT-MAIL จะปรากฏหมายเลข  
SAT-MAIL จากหน้าจอนี้แสดงว่า SAT-MAIL  
คือ 0000016700



## 2) ดูที่หน้าปัดเครื่อง



## การรับจดหมายผ่านดาวเทียม

- 1) เมื่อปรากฏของจดหมายที่ช่องรายการ



- 2) กดปุ่มจดหมายที่รีโมทคอนโทรล จะ  
ปรากฏกล่องจดหมาย



- 3) กดปุ่ม OK เปิดจดหมาย



4) และกดปุ่ม EXIT เพื่อออกจากกล่องจดหมาย และจะปรากฏสถานะของจดหมายเป็น “เก่า” และกดปุ่ม EXIT อีกครั้งเพื่อออกจากเมนู และปรากฏช่องรายการ



### อัปเดตช่องรายการผ่านระบบดาวเทียม

1) กดปุ่ม OTA ที่รีโมทคอนโทรล ค้างไว้ 10 วินาที หรือ ถอดปลั๊กไฟ เอ.ซี. แล้วเสียบใหม่



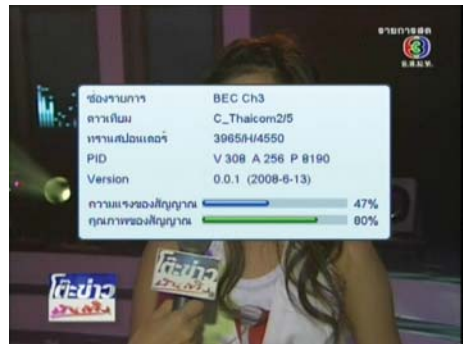
2) ปรากฏสถานะกำลังบันทึกข้อมูล และห้ามปิดเครื่อง



3) จากนั้นเครื่องจะรีสตาร์ท เริ่มการทำงานใหม่ของเครื่อง




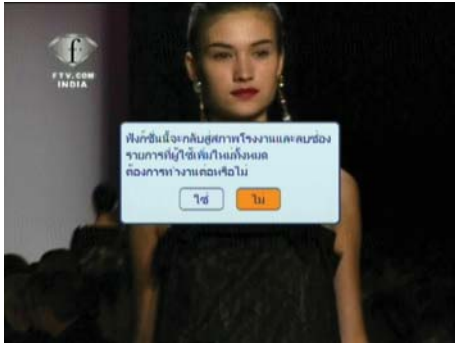
ตรวจสอบความแรงของสัญญาณดาวเทียม เปิดช่องรายการที่ต้องการตรวจสอบความแรงของสัญญาณดาวเทียม ด้วยการกดปุ่ม INFO ที่รีโมทคอนโทรล ถ้าต้องการออกจากโปรแกรม ให้กดปุ่ม INFO ที่รีโมทคอนโทรลอีกครั้ง



ความแรงสัญญาณ ไอเอฟ จากหัว แอลเอ็นบี ที่ส่งผ่านไปกับสายนำสัญญาณ จนถึงเครื่องรับสัญญาณดาวเทียม อ่านค่าได้จากข้อความที่เขียนว่า **ความแรงของสัญญาณ** ส่วนความแรงของสัญญาณดาวเทียม อ่านค่าได้จากข้อความที่เขียนว่า **คุณภาพของสัญญาณ** ค่าที่อ่านได้จะมีหน่วยเป็นเปอร์เซ็นต์ ช่องรายการแต่ละช่องจะมีความแรงไม่เท่ากัน ขึ้นอยู่กับสถานีส่งสัญญาณ

**การ Factory default**

- 1) กดปุ่ม  ที่รีโมทคอนโทรลค้างไว้ 10 วินาที จนกระทั่งปรากฏคำสั่งขึ้นที่หน้าจอ



- 2) กดปุ่มลูกศร ◀ ให้เลือกมาที่คำสั่ง ไซ
- 3) กดปุ่ม OK



**เลือกดาวเทียม**

- 1) กดปุ่ม OK
- 2) กดปุ่มลูกศร ◀ / ▶ เลือกดาวเทียมตามต้องการ



- 3) กดปุ่มลูกศร ▲ / ▼ เลือกช่องรายการที่ต้องการ
- 4) กดปุ่ม OK

**แก้ไขช่องรายการ**

- 1) กดปุ่ม TV/R ที่รีโมทคอนโทรล เลือกคำว่า TV แก้ไขช่องรายการทีวีผ่านดาวเทียม ถ้าเลือก R แก้ไขช่องรายการวิทยุผ่านดาวเทียม
- 2) กดปุ่ม EDIT ที่รีโมท
- 3) ใส่รหัสผ่านกดปุ่มตัวเลข 0000



- 4) กดปุ่มสีเพื่อเลือกคำสั่งที่ต้องการแก้ไข
  - สีแดง เลือกชื่อของรายการ
  - สีเขียว เลือกให้ข้ามช่องรายการ
  - สีเหลือง เลือกย้ายช่องรายการ
  - สีน้ำเงิน เลือกแก้ไขชื่อของรายการ
- 5) กดปุ่มลูกศร ▲ / ▼ เลือกช่องรายการที่จะแก้ไข
- 6) กดปุ่ม EXIT





7) กดปุ่ม EXIT เพื่อออกจากโปรแกรม คำสั่งจะถามคุณว่าต้องการบันทึกหรือไม่ ตอบ ใช่



### วิธีคำนวณมุมก้มเงย

- 1) กดปุ่ม MENU ที่รีโมทคอนโทรล
- 2) ใสรหัสผ่านกดปุ่มตัวเลข 0000
- 3) กดปุ่มลูกศร ▲ / ▼ เลือกมาที่คำสั่งเครื่องมือ
- 4) กดปุ่มลูกศร ► ให้แถบสีส้มมาที่คำสั่งเครื่องมือ



- 5) กดปุ่ม ลูกศร ▲ / ▼ เลือกมาที่คำสั่งสูตรคำนวณมุมก้มเงย
- 6) กดปุ่ม OK



7) กดปุ่มลูกศร ▼ เลือกมาที่คำสั่ง ค่าลองติจูดท้องถิ่น

8) กดปุ่มตัวเลข 0-9 ใส่ค่าลองติจูดท้องถิ่น (พื้นที่ติดตั้งจานดูแผนที่ประกอบ)

9) กดปุ่ม OK

10) กดปุ่มลูกศร ▼ เลือกมาที่คำสั่ง ค่าละติจูดท้องถิ่น

11) กดปุ่มตัวเลข 0-9 ใส่ค่าละติจูดท้องถิ่น (พื้นที่ติดตั้งจานดูแผนที่ประกอบ)

12) กดปุ่ม OK

13) กดปุ่มลูกศร ▼ เลือกมาที่คำสั่ง ค่าลองติจูดดาวเทียม

14) กดปุ่มตัวเลข 0-9 ใส่ค่าลองติจูดดาวเทียม ตำแหน่งดาวเทียมที่ต้องการรับ

15) กดปุ่ม OK

16) กดปุ่มลูกศร ▼ มาที่คำสั่ง จำนวน

17) กดปุ่ม OK





18) เมื่อคำนวณเสร็จจะได้ค่ามุมซ้าย และ มุมก้มงย ใช้สำหรับปรับหาตำแหน่ง ดาวเทียม

19) กดปุ่ม EXIT เพื่อออกจากโปรแกรม

### ตรวจสอบข้อมูล (Software)

- 1) กดปุ่ม MENU ที่รีโมท
- 2) ใส่รหัสผ่านกดปุ่มตัวเลข 0000
- 3) กดปุ่มลูกศร ▲ / ▼ เลือกมาที่คำสั่ง

### เครื่องมือ

- 4) กดปุ่มลูกศร ▶ ให้แถบสีส้มมาที่คำสั่ง

### เครื่องมือ



- 5) กดปุ่มลูกศร ▲ / ▼ เลือกมาที่คำสั่ง

### ข้อมูล

- 6) กดปุ่ม OK



- 7) กดปุ่ม EXIT ต่อไป เพื่อออกจากโปรแกรม

### เลือกระบบภาพทีวี

- 1) กดปุ่ม MENU ที่รีโมทคอนโทรล
- 2) ใส่รหัสผ่านกดปุ่มตัวเลข 0000
- 3) กดปุ่มลูกศร ▲ / ▼ เลือกมาที่คำสั่ง

### การติดตั้งระบบ

- 4) กดปุ่มลูกศร ▶ ให้แถบสีส้มมาที่คำสั่ง

### การติดตั้งระบบ

- 5) กดปุ่มลูกศร ▲ / ▼ เลือกมาที่คำสั่ง

### ระบบทีวี

- 6) กดปุ่ม OK



- 7) กดปุ่มลูกศร ▲ / ▼ เลือกมาที่คำสั่ง

### โหมด Display

- 8) กดปุ่ม OK



- 9) กดปุ่มลูกศร ▲ / ▼ เลือกกระบวนสัญญาณภาพ PAL/ PAL-M/ PAL-N/NTSC

- 10) กดปุ่ม OK

- 11) กดปุ่ม EXIT ต่อไป เพื่อออกจากโปรแกรม

เลือกเมนูภาษาไทย หรือ ภาษาอังกฤษ

- 1) กดปุ่ม MENU ที่รีโมทคอนโทรล
- 2) ใส่รหัสผ่านกดปุ่มตัวเลข 0000
- 3) กดปุ่มลูกศร ▲ / ▼ เลือกมาที่คำสั่ง

การติดตั้งระบบ

4) กดปุ่มลูกศร ► เพื่อให้แถบสีส้มมาที่คำสั่ง การติดตั้งระบบ

5) กดปุ่ม ลูกศร ▲ / ▼ เลือกมาที่คำสั่ง ภาษา

6) กดปุ่ม OK



7) กดปุ่มลูกศร ▲ / ▼ เลือกมาที่คำสั่ง ภาษา

8) กดปุ่ม OK



9) กดปุ่มลูกศร ▲ / ▼ เลือกเมนู ภาษาไทย หรือ เลือกเมนูภาษาอังกฤษ

10) กดปุ่ม OK

11) กดปุ่ม EXIT ต่อไปๆ เพื่อออกจากโปรแกรม

เปลี่ยนแปลงรหัสผ่านใหม่

- 1) กดปุ่ม MENU ที่รีโมทคอนโทรล
- 2) ใส่รหัสผ่านกดปุ่มตัวเลข 0000
- 3) กดปุ่มลูกศร ▲ / ▼ เลือกมาที่คำสั่ง

การติดตั้งระบบ

4) กดปุ่มลูกศร ► เพื่อให้แถบสีส้มมาที่คำสั่ง การติดตั้งระบบ

5) กดปุ่ม ลูกศร ▲ / ▼ เลือกมาที่คำสั่ง การตั้งรหัสผ่าน

6) กดปุ่ม OK



7) กดปุ่มลูกศร ▲ / ▼ เลือกมาที่คำสั่ง รหัสผ่านใหม่

8) กดปุ่ม ตัวเลข เพื่อใส่รหัสผ่านใหม่

9) กดปุ่ม ตัวเลข เพื่อยืนยันรหัสผ่านใหม่อีกครั้ง

10) กดปุ่ม OK



11) กดปุ่ม EXIT ต่อไปๆ เพื่อออกจากโปรแกรม

### เลือกชนิดการติดตั้งจานดาวเทียม

- 1) กดปุ่ม MENU ที่รีโมทคอนโทรล
- 2) ใส่รหัสผ่านกดปุ่มตัวเลข 0000
- 3) กดปุ่มลูกศร ▲ / ▼ เลือกมาที่คำสั่ง การติดตั้ง
- 4) กดปุ่มลูกศร ▶ เพื่อให้แถบสีส้มมาที่คำสั่ง การติดตั้ง
- 5) กดปุ่ม ลูกศร ▲ / ▼ เลือกมาที่คำสั่ง ชนิดจานดาวเทียม
- 6) กดปุ่ม OK



- 7) กดปุ่มลูกศร ▲ / ▼ เลือกชนิด ติดตั้งจานพิกซ์ หรือ ออฟชั่นติดตั้งจานมูฟ
- 8) กดปุ่ม OK เลือกชนิดจาน



- 9) กดปุ่ม EXIT ต่อไปๆ เพื่อออกจากโปรแกรม

### เลือกรายชื่อดาวเทียมที่จะรับภาพ

- 1) กดปุ่ม MENU ที่รีโมทคอนโทรล
- 2) ใส่รหัสผ่านกดปุ่มตัวเลข 0000
- 3) กดปุ่มลูกศร ▲ / ▼ เลือกมาที่คำสั่ง การติดตั้ง
- 4) กดปุ่มลูกศร ▶ เพื่อให้แถบสีส้มมาที่คำสั่ง การติดตั้ง
- 5) กดปุ่ม ลูกศร ▲ / ▼ เลือกมาที่คำสั่ง รายชื่อดาวเทียม
- 6) กดปุ่ม OK

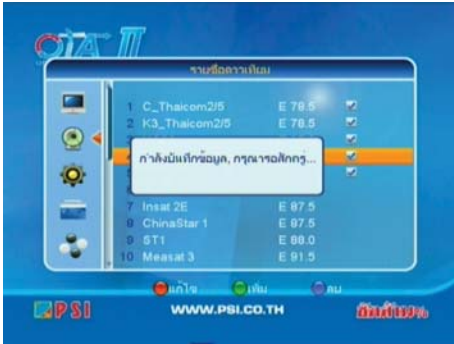


- 7) กดปุ่มลูกศร ▲ / ▼ เลือก ดาวเทียมที่ต้องการรับ
- 8) กดปุ่ม OK เลือกดาวเทียมที่ต้องการรับ
- 9) กดปุ่ม OK อีกครั้งถ้าต้องการยกเลิก



- 10) กดปุ่ม EXIT

10) กดปุ่ม EXIT



11) กดปุ่ม EXIT ต่อไปๆ เพื่อออกจากโปรแกรม

การตั้งค่าดาวเทียม

- 1) กดปุ่ม MENU ที่รีโมทคอนโทรล
- 2) ใส่รหัสผ่านกดปุ่มตัวเลข 0000
- 3) กดปุ่มลูกศร ▲ / ▼ เลือกไปที่คำสั่งการติดตั้ง
- 4) กดปุ่มลูกศร ► เพื่อให้แถบสีส้มมาที่คำสั่ง การติดตั้ง
- 5) กดปุ่ม ลูกศร ▲ / ▼ เลือกไปที่คำสั่งการตั้งค่าดาวเทียม



6) กดปุ่ม OK



7) กดปุ่มลูกศร ◀ / ▶ / ▲ / ▼ OK เพื่อให้ค่าพารามิเตอร์

8) กดปุ่ม EXIT



9) กดปุ่ม EXIT ต่อไปๆ เพื่อออกจากโปรแกรม

ค้นหาช่องรายการดาวเทียมดวงเดียว

- 1) กดปุ่ม MENU ที่รีโมทคอนโทรล
- 2) ใส่รหัสผ่านกดปุ่มตัวเลข 0000
- 3) กดปุ่มลูกศร ▲ / ▼ เลือกไปที่คำสั่งการติดตั้ง
- 4) กดปุ่มลูกศร ► เพื่อให้แถบสีส้มมาที่คำสั่ง การติดตั้ง
- 5) กดปุ่ม ลูกศร ▲ / ▼ เลือกไปที่คำสั่งค้นหาดาวเทียมดวงเดียว



6) กดปุ่ม OK หรือ ▶



- 7) กดปุ่มลูกศร ▲ / ▼ เลือก ดาวเทียม
- 8) กดปุ่มลูกศร ◀ ▶ OK เลือกดาวเทียมที่ต้องการ ค้นหาของรายการ
- 9) กดปุ่มลูกศร ▲ / ▼ เลือก ค้นหา
- 10) กดปุ่ม OK



11) กดปุ่ม EXIT ต่อไปๆ เพื่อออกจากโปรแกรม

ค้นหารายการดาวเทียมหลายดวง

- 1) กดปุ่ม MENU ที่รีโมท
- 2) ใส่รหัสผ่านกดปุ่มตัวเลข 0000
- 3) กดปุ่มลูกศร ▲ / ▼ เลือกมาที่คำสั่ง การติดตั้ง
- 4) กดปุ่มลูกศร ▶ เพื่อให้แถบสีส้มมาที่คำสั่ง การติดตั้ง
- 5) กดปุ่ม ลูกศร ▲ / ▼ เลือกมาที่คำสั่ง ค้นหาดาวเทียมหลายดวง



6) กดปุ่ม OK หรือ ▶



- 7) กดปุ่มลูกศร 5 6 เลือก ค้นหา
- 8) กดปุ่ม OK หรือ ▶





9) กดปุ่ม EXIT ต่อไปๆ เพื่อออกจากโปรแกรม

### ทรานสปอนเดอร์

- 1) กดปุ่ม MENU ที่รีโมท
- 2) ใส่รหัสผ่านกดปุ่มตัวเลข 0000
- 3) กดปุ่มลูกศร ▲ / ▼ เลือกมาที่คำสั่ง การติดตั้ง
- 4) กดปุ่มลูกศร ► เพื่อให้แถบสีส้มมาที่คำสั่ง การติดตั้ง
- 5) กดปุ่มลูกศร ▲ / ▼ เพื่อเลือก ทรานสปอนเดอร์



6) กดปุ่ม OK

- ปุ่มสีแดง แก้ไข TP
- ปุ่มสีเขียว เพิ่ม TP
- ปุ่มสีเหลือง ลบ TP
- ปุ่มสีน้ำเงิน ค้นหาของรายการ



7) กดปุ่มลูกศร ◀ / ▶ เลือกมาที่คำสั่ง เลือกดาวเทียม

8) กดปุ่ม ลูกศร ▲ / ▼ เลือกมาที่คำสั่ง ทรานสปอนเดอร์

9) กดปุ่ม OK



10) กดปุ่ม OK



11) กดปุ่ม EXIT ต่อไปๆ เพื่อออกจากโปรแกรม

### เลือกโปรแกรมเล่นเกมส์

- 1) กดปุ่ม MENU ที่รีโมทคอนโทรล
- 2) ใส่รหัสผ่าน กดปุ่มตัวเลข 0000
- 3) กดปุ่มลูกศร ▲ / ▼ เลือกคำสั่ง เกมส์
- 4) กดปุ่มลูกศร ► ให้แถบสีส้มมาที่คำสั่ง เกมส์



- 5) กดปุ่มลูกศร ▲ / ▼ เลือกเล่นเกมที่ต้องการ
- 6) กดปุ่ม OK

